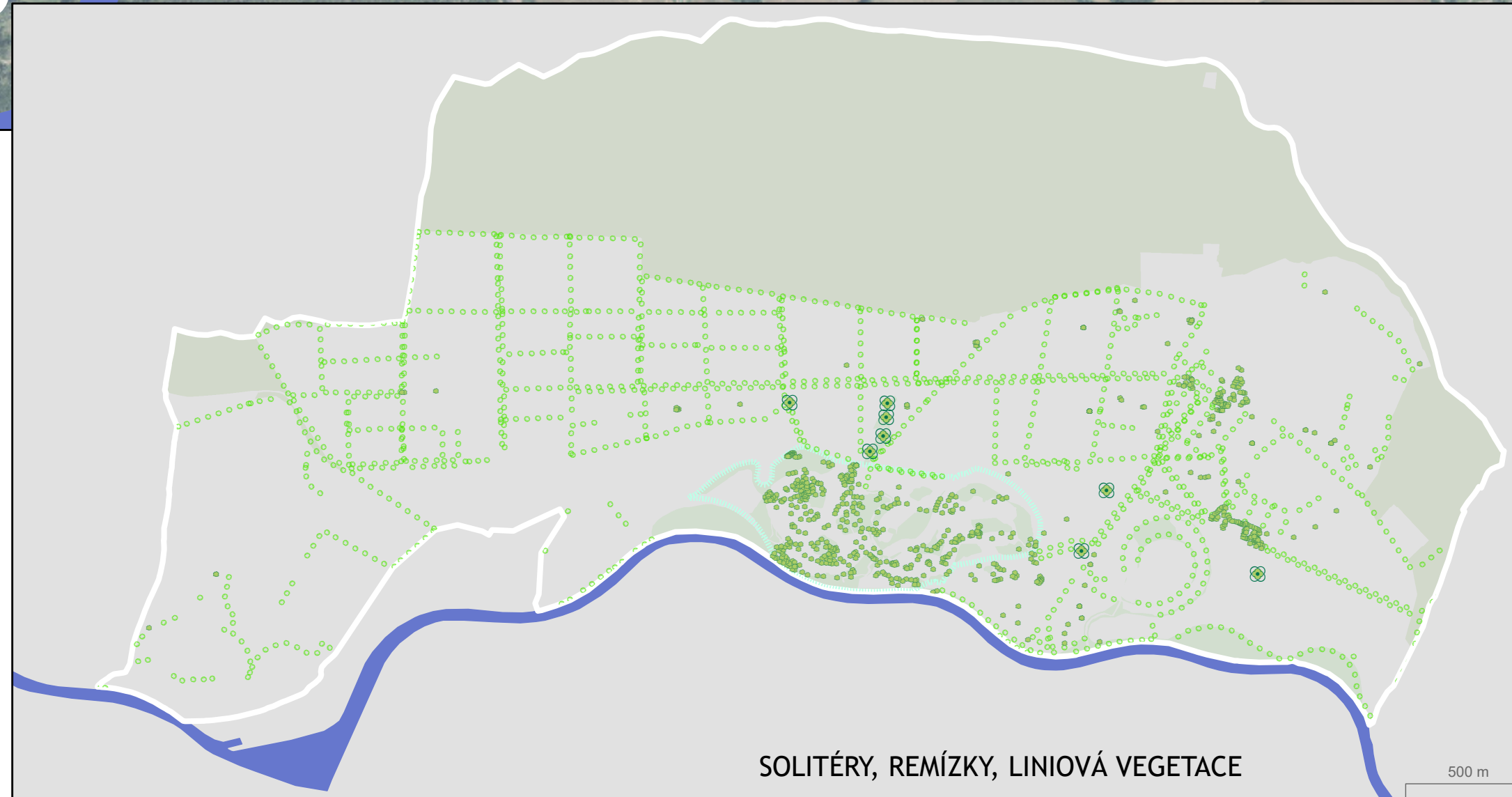
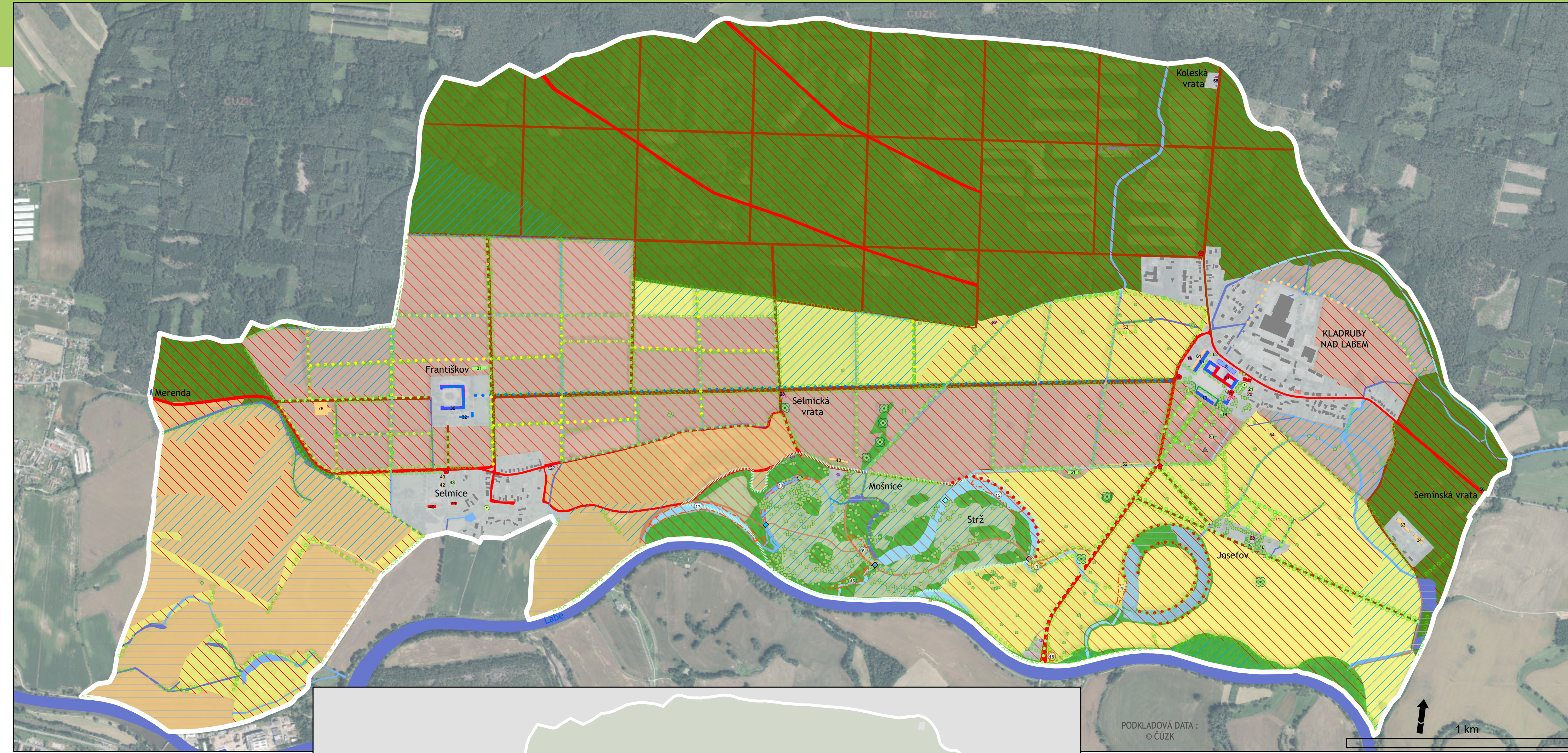


MAPA ROZBORU STRUKTURÁLNÍCH PRVKŮ KRAJINNÉ KOMPOZICE



- VEGETAČNÍ PRVKY V AREÁLU HŘEBČINA A EXTRAVILÁNU**
- SOLITERNÍ DŘEVINY
 - REMÍZKY
 - LINIOVÁ DŘEVINNÁ VEGETACE
 - ŽIVÝ PLOT
- LINIOVÁ DŘEVINNÁ VEGETACE DLE OBDOBÍ VZNIKU**
- NEJSTARŠÍ, 18.STOL.
 - 19.ST., 1.POLOVINA
 - 19.ST., 2.POLOVINA
 - PŘELOM 19./20.ST.
 - 20.ST., OBDOBÍ 1.REPUBLIKY
 - 20.ST., POZDĚJI

ČÁSTEČNĚ NEBO MINIMÁLNĚ POZMĚNĚNÁ PŮVODNÍ SPOLEČENSTVA

UMĚLECKÉ PRVKY

- KŘÍŽ
- SOCHA

STAVBY A TECHNICKÉ OBJEKTY AREÁLU

- KOMPOZIČNĚ VÝZNAMNÁ STAVBA
- BUDOVY DLE OBDOBÍ VZNIKU
 - RANÉ BAROKO - 1650-1700
 - VRCHOLNĚ A POZDNÍ BAROKO 1700-80
 - KLASICISMUS 1820-1835
 - KLASICISMUS POZDNÍ 1835-1850
 - HISTORISMUS 1850-1918
 - 20. ST. - OD R. 1918
- VODOJEM NOVODOBÝ
- BROD
- LÁVKA
- MOST
- ZDYMADLO

ZPŮSOB VYUŽITÍ ÚZEMÍ

- LES
- LUŽNÍ LES
- LOUKY V MOŠNICI
- LOUKY
- PASTVINY
- ORNÁ PŮDA
- ZÁSTAVBA
- OSTATNÍ BUDOVY
- KRAJINÁŘSKÝ PARK MOŠNICE

OBDOBÍ, Z KTERÉHO DANÝ ZPŮSOB VYUŽITÍ POCHÁZÍ

- NEJSTARŠÍ, 18.ST.
- 19.ST.
- 20.ST.

CESTY

- NEJSTARŠÍ, 18.ST.
- 19.ST.
- PŘELOM 19./20.ST.
- 20.ST.

VODNÍ PLOCHY, TOKY

- NEJSTARŠÍ
- 19.ST.
- 20.ST.
- PODZEMNÍ PROPOJENÍ RAMEN

PODKLADOVÁ DATA : © ČÚZK

