

LIKVIDACE INVAZNÍCH DRUHŮ V PRAXI

Číslo projektu: 3211100010, Poskytovatel: Norské fondy, Státní fond životního prostředí
Hlavní příjemce: Česká zemědělská univerzita v Praze

PROJEKTOVÉ LOKALITY V NP ČESKÉ ŠVÝCARSKO A CHKO LABSKÉ PÍSKOVCE

1. SITUAČNÍ PŘEHLED
2. VIRTUÁLNÍ NÁVŠTĚVA VYBRANÝCH LOKALIT
3. INFORMACE K TERÉNNÍ ČÁSTI WORKSHOPU
4. PROSTOR PRO OTÁZKY A DISKUZI



Likvidace invazních
druhů v praxi



STÁTNÍ FOND
ŽIVOTNÍHO PROSTŘEDÍ
ČESKÉ REPUBLIKY



SITUAČNÍ PŘEHLED

NŽ – netýkavka žláznatá
KŘ – křídlatky (jap., sach., čes.)
BV – borovice vejmutovka
JM – janovec metlatý
KO – kolotočník ozdobný
ZL – zlatobýly (kan., obr.)
JJ – javor jasanolistý
LM – lupina mnoholistá
SJ – starčkovec jestřábníkolistý
SÚ – starček úzkolistý



Likvidace invazních
druhů v praxi



Norway
grants



STÁTNÍ FOND
ŽIVOTNÍHO PROSTŘEDÍ
ČESKÉ REPUBLIKY



KAŇON LABE

Levý břeh

několik lokalit s netýkavkou žláznatou a jedna větší lokalita (desítky m²) křídlatky české
2023 – monitoring; 2024 – předp. likvidace

Pravý břeh

plošný výskyt křídlatky české v nivě Labe
2023 – postřik bezmála 0,5 ha porostů
bodový výskyt javoru jasanolistého
2023 – monitoring a likvidace injektáží
2024 – u obou pokračování v managementu



**Likvidace invazních
druhů v praxi**



**Norway
grants**



STÁTNÍ FOND
ŽIVOTNÍHO PROSTŘEDÍ
ČESKÉ REPUBLIKY



KAŇON LABE



**Likvidace invazních
druhů v praxi**



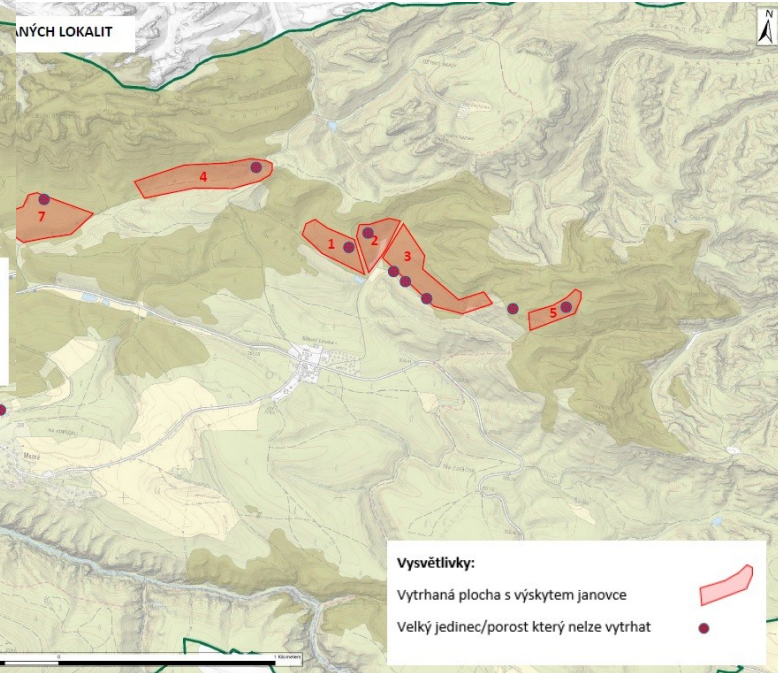
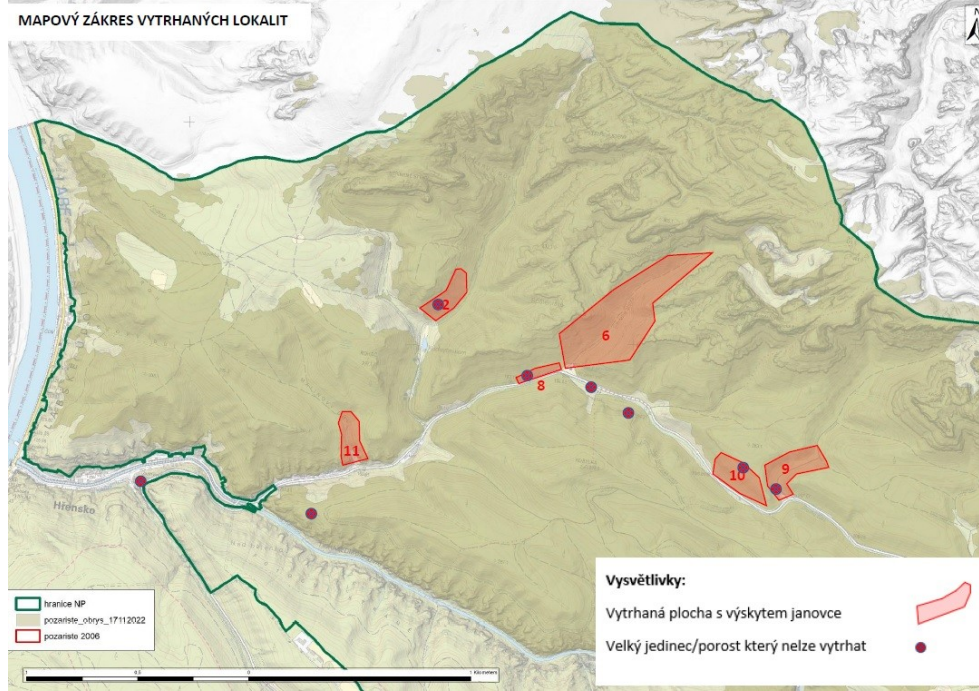
**Norway
grants**



STÁTNÍ FOND
ŽIVOTNÍHO PROSTŘEDÍ
ČESKÉ REPUBLIKY



SPÁLENIŠTĚ



JANOVEC METLATÝ



Likvidace invazních
druhů v praxi



Norway
grants



STÁTNÍ FOND
ŽIVOTNÍHO PROSTŘEDÍ
ČESKÉ REPUBLIKY



JANOVEC METLATÝ NA SPÁLENIŠTI

Lokalita	Poč. ks	Pozn.
1 – tzv. Piket	3050	
2 – tzv. Piket	10400	Opakované trhání - po vytrhání v 8/23 do 9/23 nový nenarostl
3 – tzv. Piket	3300	
4 – Černý důl - vršek	3000	
5 – Horní Pěnkaví	1400	
6 – Dlouhý důl	0	
7 – Černý důl - dole	400	
8 – Tři prameny u silnice	1400	
9 – Pravčický důl dole	0	netrháno, ponecháno pro účastníky workshopu
10 – Dlouhá Bělá, stráž proti vodárně	9250	
11 – Malinový důl - dole	500	
12 – stráž nad Suchou Bělou	5300	
Celkem:	38000	



**Likvidace invazních
druhů v praxi**


**Norway
grants**



STÁTNÍ FOND
ŽIVOTNÍHO PROSTŘEDÍ
ČESKÉ REPUBLIKY



SPÁLENIŠTĚ



**Likvidace invazních
druhů v praxi**



STÁTNÍ FOND
ŽIVOTNÍHO PROSTŘEDÍ
ČESKÉ REPUBLIKY





TOMÁŠOV / WEIFBERG

PŘESHraniČNÍ INVAZE

na saské straně velké plochy
s netýkavkou žláznatou, která
samozřejmě nerespektuje
státní hranici. Šíří se jak přes
ní, tak proti proudu vodních
toků, a to velmi úspěšně

2023 - monitoring a posečeno
či vytrháno cca 11 000 ks
rostlin
2024 – zatím ??



**Likvidace invazních
druhů v praxi**



STÁTNÍ FOND
ŽIVOTNÍHO PROSTŘEDÍ
ČESKÉ REPUBLIKY



SEVERÁK

CHKO

louky s lupinou mnoholistou, ekologické zemědělství, sečeno 1x ročně, bohužel až v září

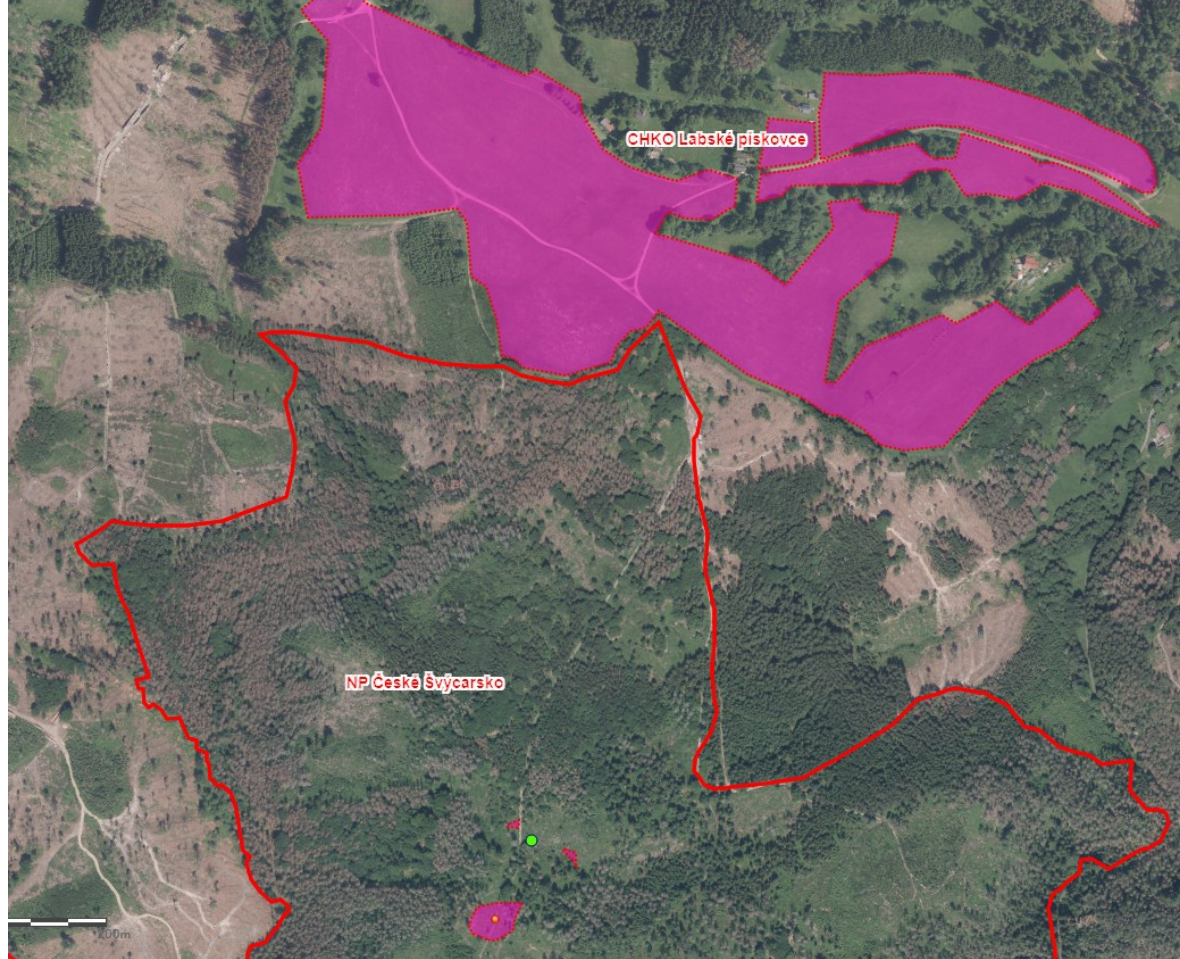
2023 – monitoring; 2024 – monitoring

NP

bodový i plošný výskyt janovce metlatého

2023 – likvidace menších lokalit za pomoci dobrovolníků (výřez se zátěrem, vykopání)

2024 – vyhodnocení, pokračování



Likvidace invazních druhů v praxi



Norway grants



STÁTNÍ FOND
ŽIVOTNÍHO PROSTŘEDÍ
ČESKÉ REPUBLIKY



SEVERÁK

prací znavení
dobrovolníci, malí i
velcí, z řad hráčů
Geocachingu, po
vykopávání a
vyřezávání janovce
metlatého



**Likvidace invazních
druhů v praxi**



**Norway
grants**



STÁTNÍ FOND
ŽIVOTNÍHO PROSTŘEDÍ
ČESKÉ REPUBLIKY



OKOLÍ DOUBICE A JETŘICHOVIC

ZMLAZENÍ BOROVICE VEJMU TOVKY

výřez a vytrhávání
studenty - dobrovolníky
ze středních škol
(SPŠ Chomutov,
Gymnázium Kadaň,
Obchodní akademie
Děčín)



Likvidace invazivních
druhů v praxi

Norway
grants



STÁTNÍ FOND
ŽIVOTNÍHO PROSTŘEDÍ
ČESKÉ REPUBLIKY



MEANDRY CHŘIBSKÉ KAMENICE

PŘÍRODNÍ PAMÁTKA

zbytkový výskyt
křídlatek a plošný
zlatobýlů obrovského
a kanadského
2023 – postřik
2024 – monitoring,
postřik



Likvidace invazních
druhů v praxi



Norway
grants



STÁTNÍ FOND
ŽIVOTNÍHO PROSTŘEDÍ
ČESKÉ REPUBLIKY



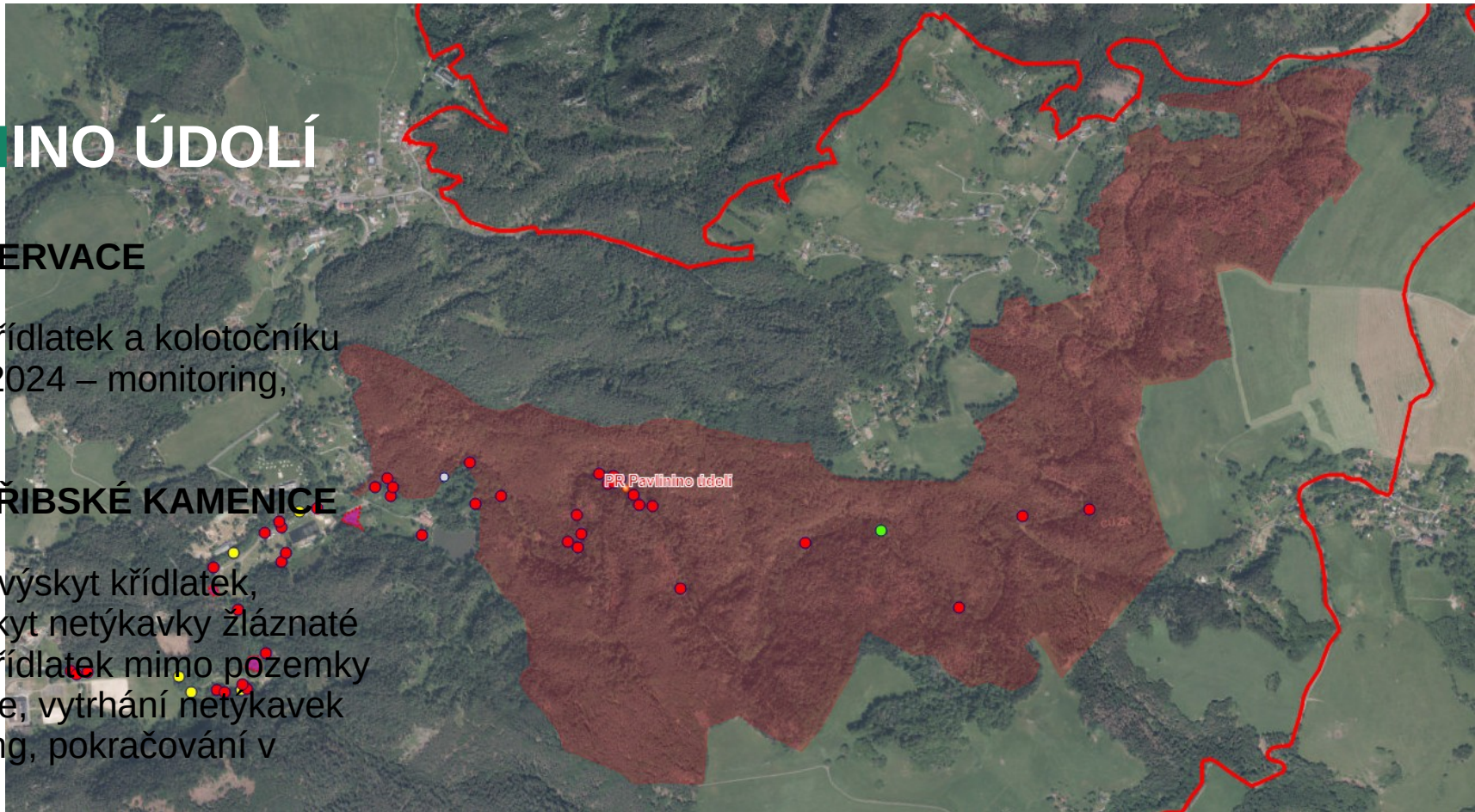
PAVLÍNINO ÚDOLÍ

PŘÍRODNÍ REZERVACE

bodový výskyt křídlatek a kolotočníku
2023 – postřik; 2024 – monitoring,
postřik

DALŠÍ TOK CHŘIBSKÉ KAMENICE

bodový i plošný výskyt křídlatek,
roztroušený výskyt netýkavky žláznaté
2023 – postřik křídlatek mimo pozemky
obce Jetřichovice, vytrhání netýkavek
2024 – monitoring, pokračování v
likvidaci



**Likvidace invazních
druhů v praxi**



**Norway
grants**



STÁTNÍ FOND
ŽIVOTNÍHO PROSTŘEDÍ
ČESKÉ REPUBLIKY





Likvidace invazních
druhů v praxi



Norway
grants



STÁTNÍ FOND
ŽIVOTNÍHO PROSTŘEDÍ
ČESKÉ REPUBLIKY

