



Likvidace invazních  
druhů v praxi



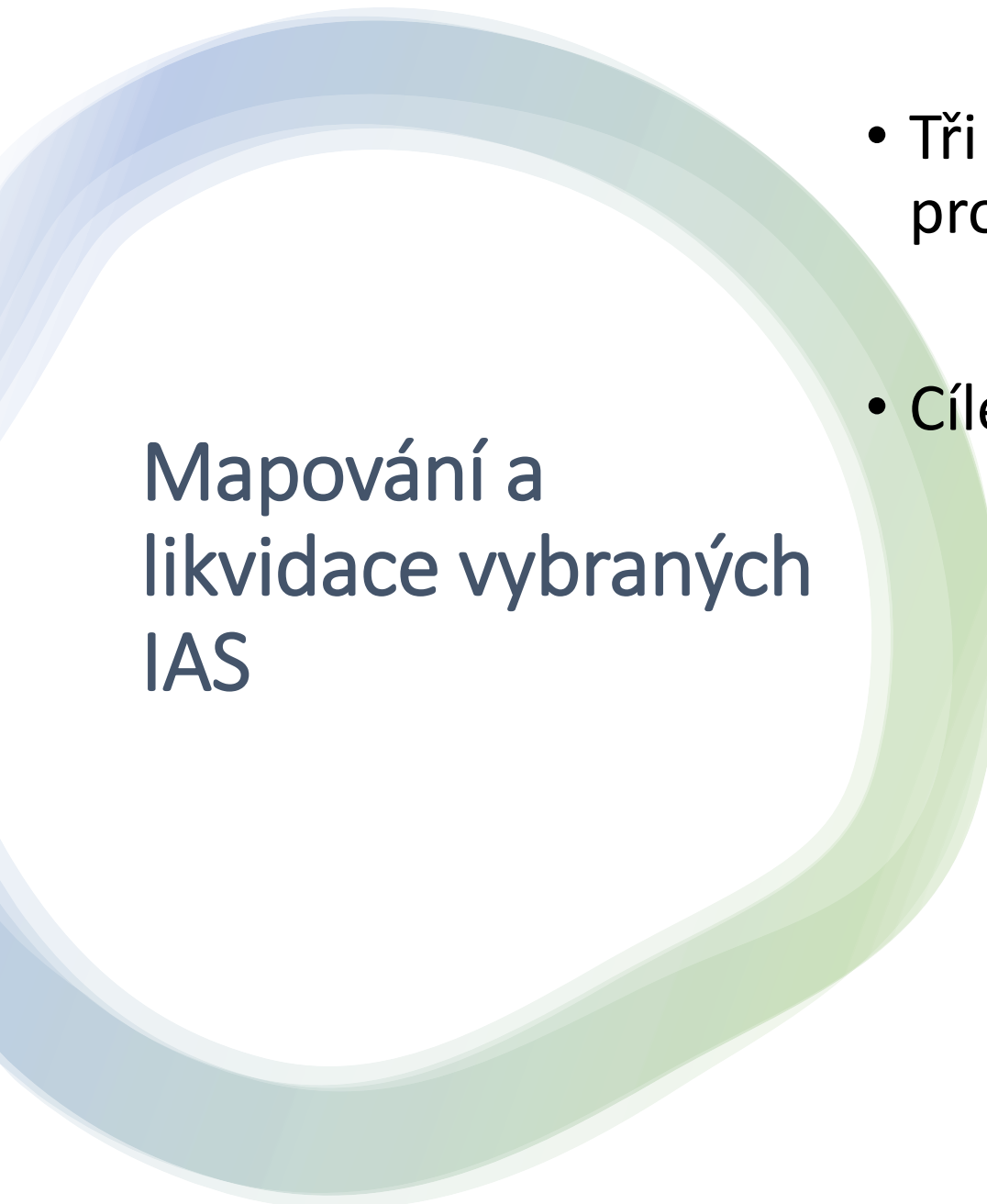
STÁTNÍ FOND  
ŽIVOTNÍHO PROSTŘEDÍ  
ČESKÉ REPUBLIKY

# Likvidace invazních druhů v praxi

Kateřina Berchová Bímová  
FŽP ČZU v Praze

Kontakt: [invaze@fzp.czu.cz](mailto:invaze@fzp.czu.cz)

Projekt je financován Norskem prostřednictvím Norských fondů prostřednictvím SFŽP ČR (č. projektu 3211100010)  
**partneři projektu NP Podyjí a NP České Švýcarsko**



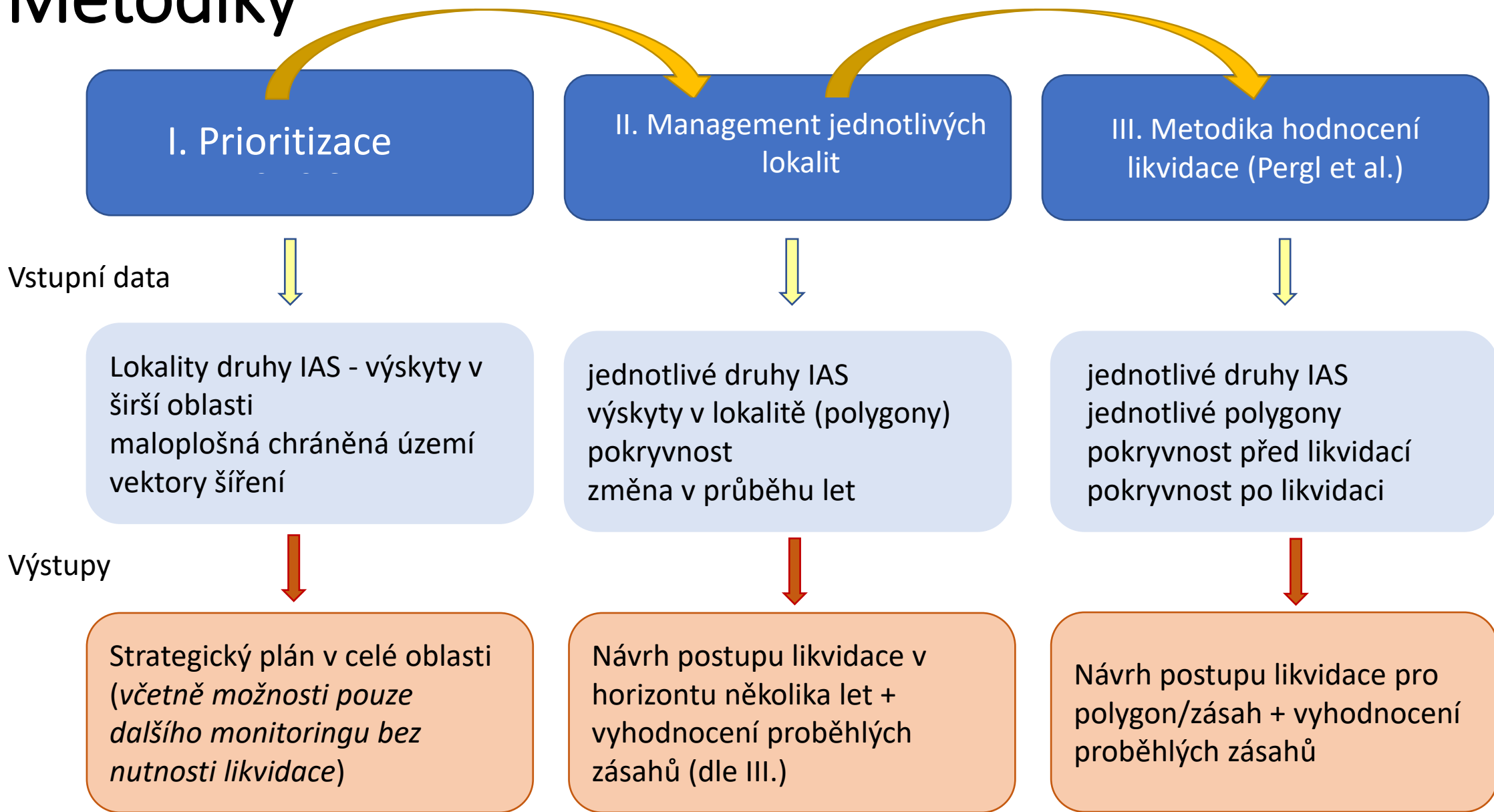
## Mapování a likvidace vybraných IAS

- Tři NP – NP České Švýcarsko a NP Podyjí (partneři projektu), NP Šumava
- Cíle projektu – aktualizace a aplikace metodik
  - Monitoring ohrožení zájmových lokalit šířením IAS
  - Hodnocení efektivity likvidace IAS
- likvidace vybraných lokalit invazních druhů

# Co je nového ohledně invazních nepůvodních druhů

- Hodnotící zpráva o invazních nepůvodních druzích a jejich kontrole IPBES (2023)
  - Invazní druhy sehrály roli v 60 % zdokumentovaných případech vymírání druhů
  - Zásadní dokument umožňující porozumění současnému stavu a trendům v šíření IAS, ale hlavně přijímat politická rozhodnutí
- Akční plán proti šíření invazních druhů, MŽP (2023)
  - 14 opatření v 7 okruzích, např. osvěta, zapojení veřejnosti do monitoringu, zpracování profesních kodexů
  - Spojení MŽP a Mze
  - Zásady regulace pro bolševník velkolepý a pajasan žláznatý, návrhy zásad regulace pro další druhy v připomínkovém řízení (vodní mor)
- **Aktualizovaný standard k likvidaci vybraných druhů rostlin** (herbicidy, nařízení EP 1143/2014, klejicha hedvábná)

# Metodiky



## Co jsme se pokusili zajistit

- Přístup je vhodný pro strategické plánování managementu IAS
- Sběr dat z aktuálního mapování IAS využitelný ve všech třech krocích
- Možnost využití výstupů pro orgány státní správy a samosprávy, tedy nejen pro NP a CHKO, ale případně i na krajské úrovni či úrovni menších celků

# Jaká data se sbírají o invazních druzích?



Na vybrané lokalitě zaznamenat **veškeré invazní druhy rostlin a jejich pokryvnost**

**Habitat**, ve kterém se vyskytují

**Vektory šíření** – vodní tok, silnice, antropogenní činnost

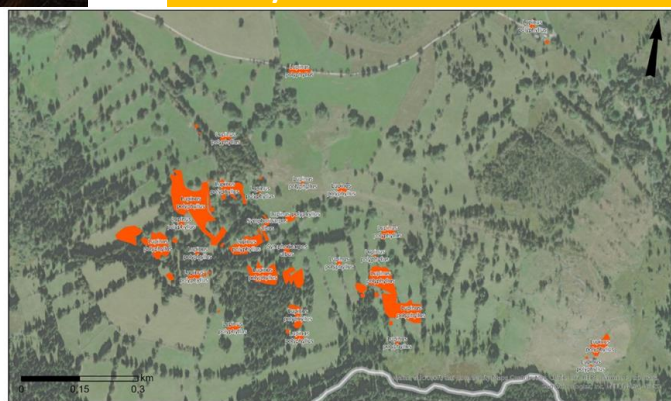
**Fenologická fáze** – důležitý je potenciál šíření semeny

**Vitalita**

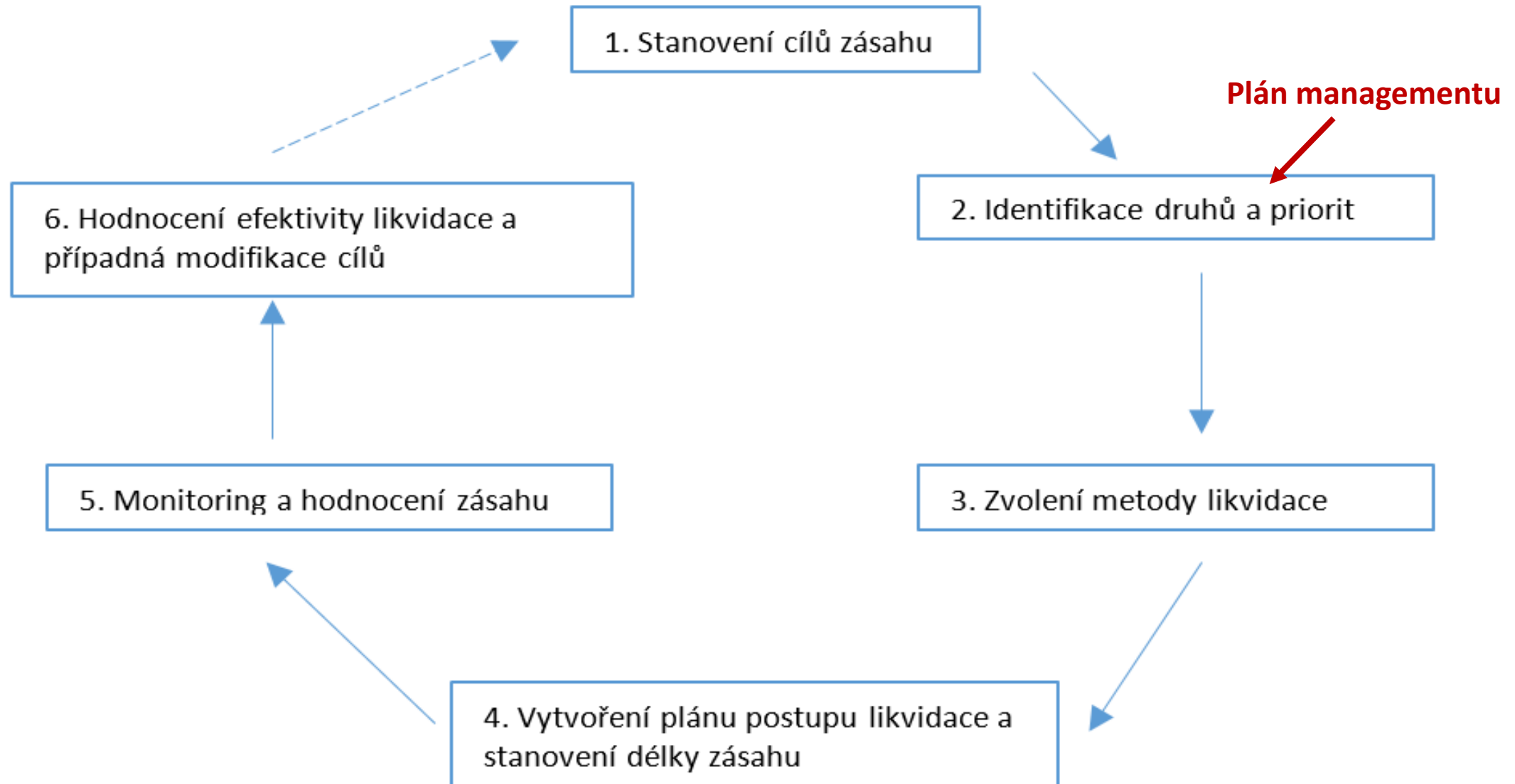
**Management** – typ, v případě **likvidace** před a po likvidačním zásahu

Výstupem je **polygonová vrstva** = zobrazení výskytů

→ Vyhodnotit ohrožení zájmových lokalit pomocí **metodiky I.**



# Metodika managementu a likvidace (II.+III.)



# Shrnutí průběhu projektu

- Diskuse nad metodikou ve spolupráci s AOPK, NP, MŽP, BÚ AV ČR
- Terénní workshopy včetně ukázek praktické likvidace, zkoušení metod likvidace, využití DPZ pro kontrolu výsledků likvidace





# Shrnutí průběhu projektu

- Praktická likvidace na jednotlivých lokalitách – NPČŠ > 56 ha + spáleniště; > 35 ha Podyjí
- Likvidované druhy – křídlatka japonská, borovice vejmutovka, trnovník akát, zlatobýl kanadský, janovec metlatý, slivoň mirobalán



# Publicita

- Webové stránky – [ragoinvaze.fzp.czu.cz](http://ragoinvaze.fzp.czu.cz)
- Veletrh vědy, Noc vědců, Den Země, Den otevřených dveří
- Příspěvky v médiích – ČRo Radiožurnál, ČRo Plus, MF Dnes
- Letáky s návody na likvidaci, informační panely, spoluorganizace konference





Likvidace invazních  
druhů v praxi



STÁTNÍ FOND  
ŽIVOTNÍHO PROSTŘEDÍ  
ČESKÉ REPUBLIKY

Děkuji za pozornost

