

Závěrečný seminář, duben 2024

Závěr projektu

Co ještě zbývá?



Likvidace invazních
druhů v praxi

Norway
grants



STÁTNÍ FOND
ŽIVOTNÍHO PROSTŘEDÍ
ČESKÉ REPUBLIKY

Co proběhlo (indikátory)?

- Monitoring ohrožení zájmových lokalit invazními nepůvodními druhy (2022 a 2023)
- Likvidace invazních druhů na vybraných lokalitách (2022 a 2023)
- Hodnocení efektivity likvidace invazních druhů rostlin v praxi (2022 a 2023)
- Vytvoření příkladů přístupu k ochraně proti šíření IAS



Likvidace invazních
druhů v praxi

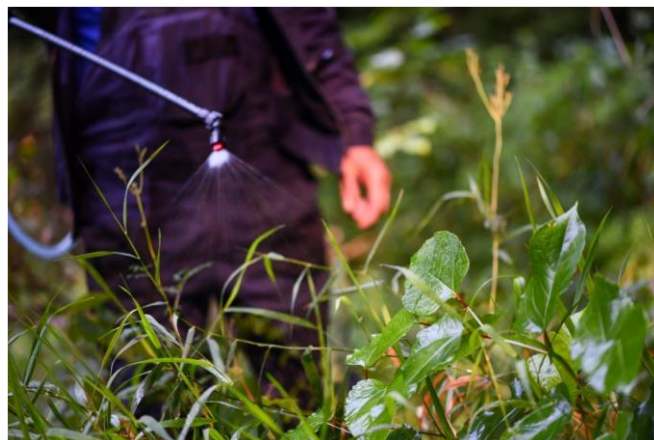


Norway
grants



STÁTNÍ FOND
ŽIVOTNÍHO PROSTŘEDÍ
ČESKÉ REPUBLIKY

Závěrečný seminář, duben 2024



Likvidace invazních
druhů v praxi



Norway
grants



STÁTNÍ FOND
ŽIVOTNÍHO PROSTŘEDÍ
ČESKÉ REPUBLIKY

Co proběhlo (indikátory)?

- Monitoring ohrožení zájmových lokalit invazními nepůvodními druhy (2022 a 2023)
- Likvidace invazních druhů na vybraných lokalitách (2022 a 2023)
- **Hodnocení efektivity likvidace invazních druhů rostlin v praxi (2022 a 2023)**
- Vytvoření příkladů přístupu k ochraně proti šíření IAS



Likvidace invazních
druhů v praxi



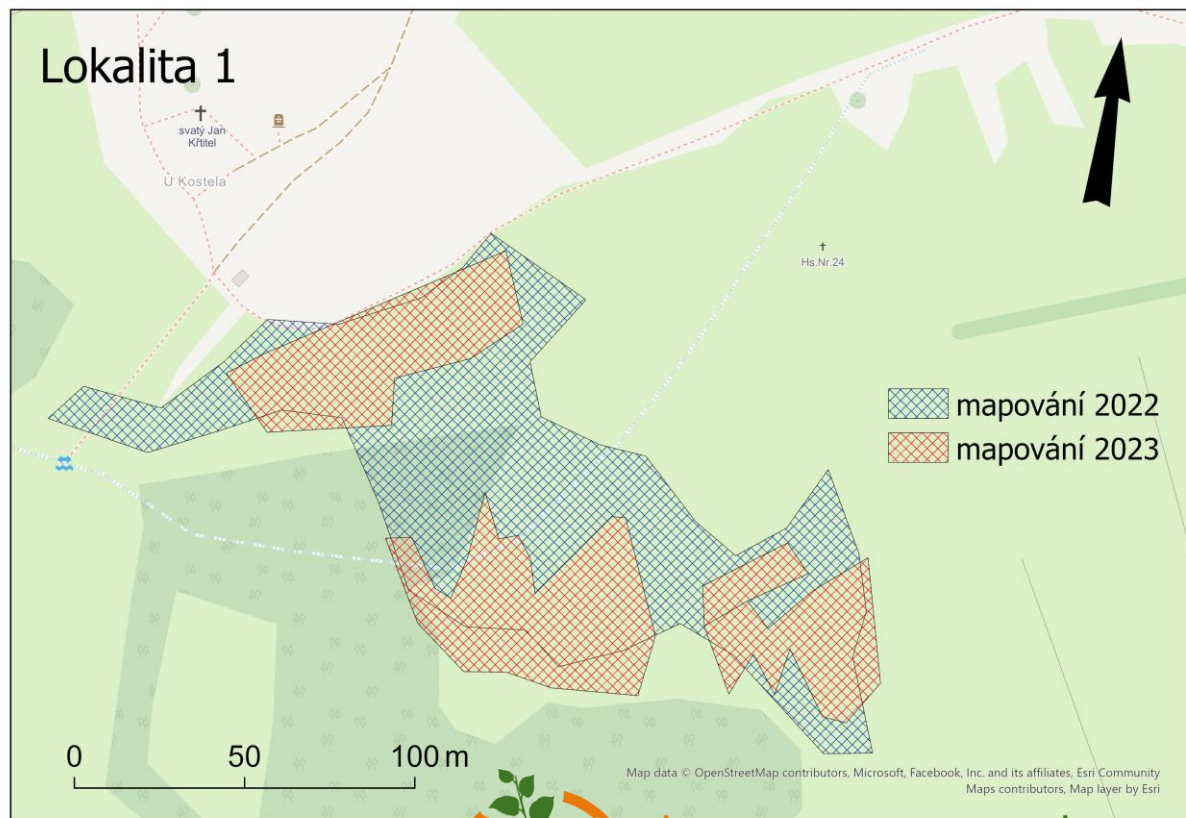
Norway
grants



STÁTNÍ FOND
ŽIVOTNÍHO PROSTŘEDÍ
ČESKÉ REPUBLIKY

Hodnocení efektivity likvidace

Knížecí Pláně



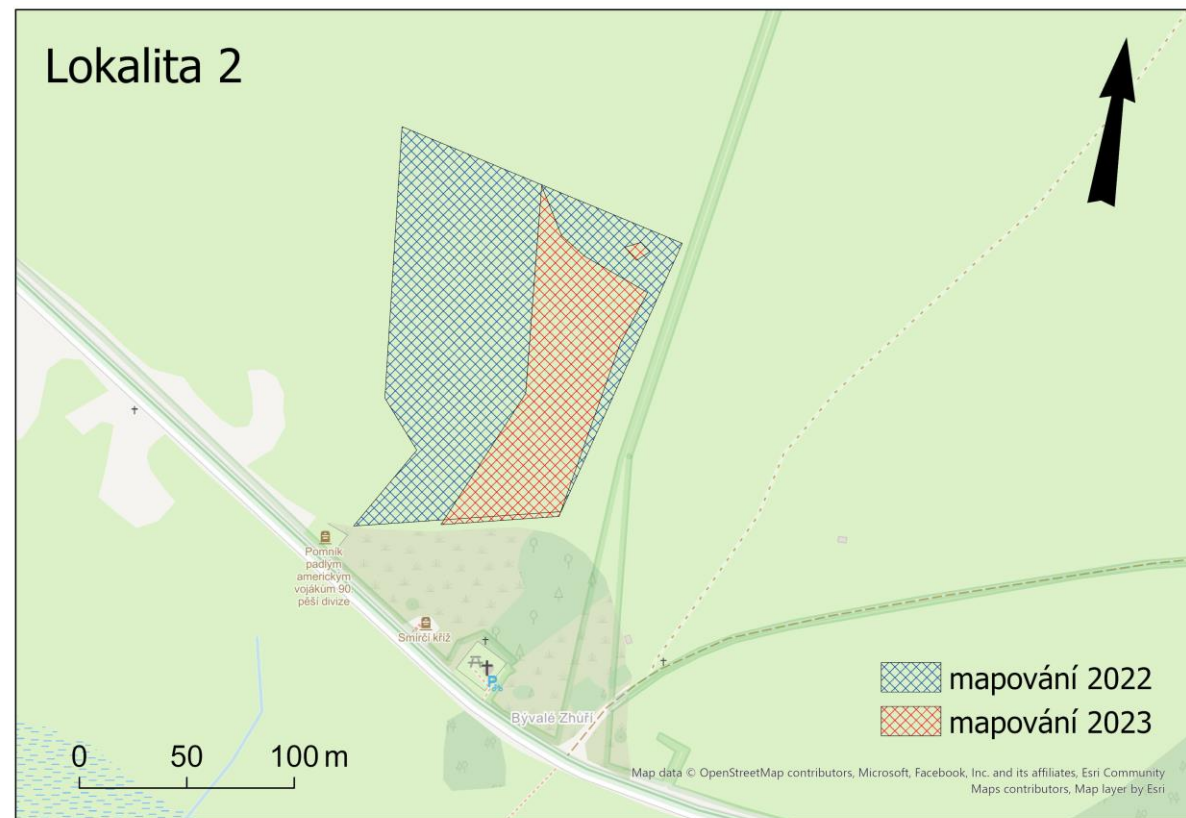
70 %



Likvidace invazních druhů v praxi



Kepelské Zhůří



STÁTNÍ FOND
ŽIVOTNÍHO PROSTŘEDÍ
ČESKÉ REPUBLIKY

80 %

Co proběhlo (indikátory)?

- Monitoring ohrožení zájmových lokalit invazními nepůvodními druhy (2022 a 2023)
- Likvidace invazních druhů na vybraných lokalitách (2022 a 2023)
- Hodnocení efektivity likvidace invazních druhů rostlin v praxi (2022 a 2023)
- **Vytvoření příkladů přístupu k ochraně proti šíření IAS**

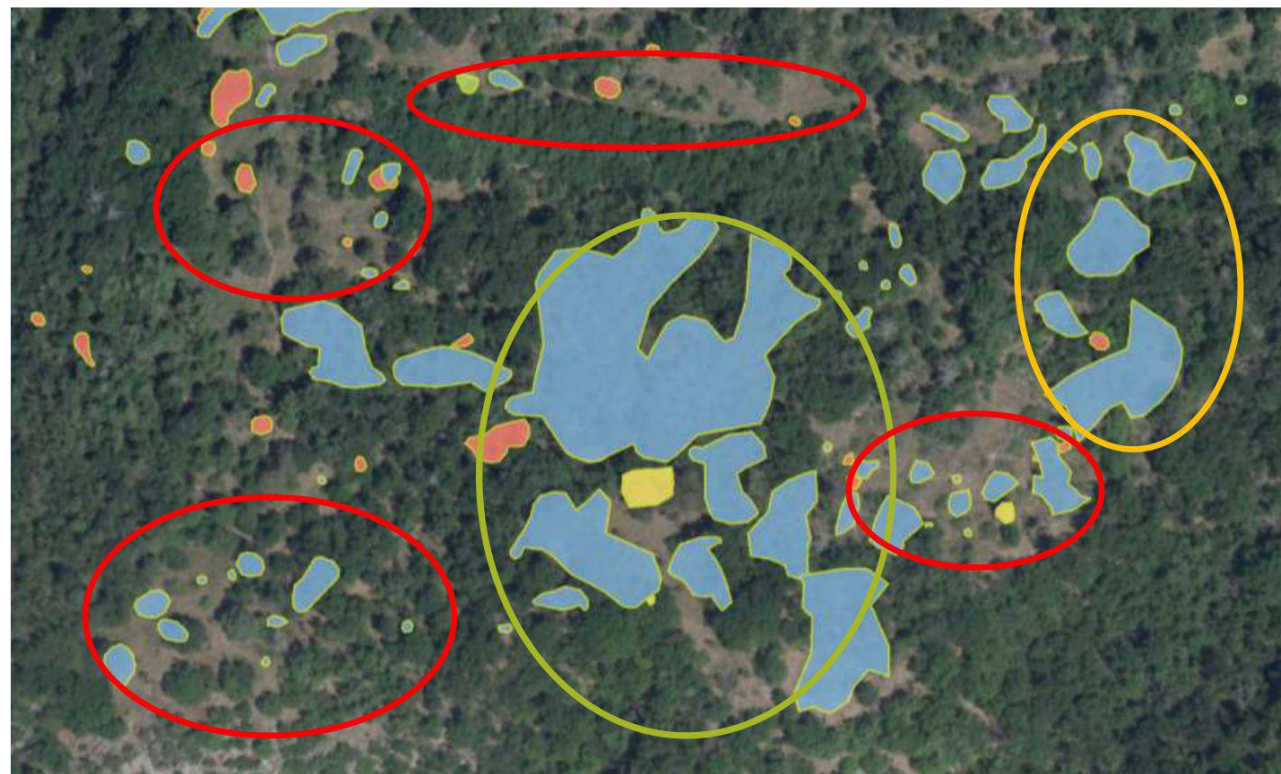
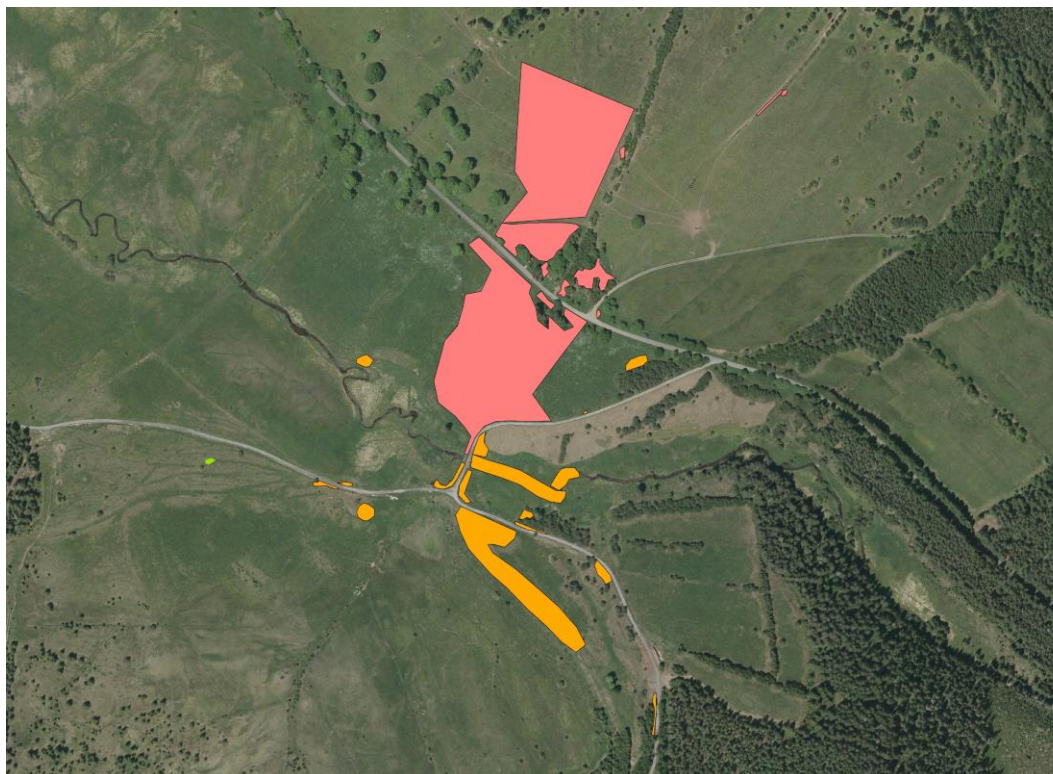


Likvidace invazních
druhů v praxi



STÁTNÍ FOND
ŽIVOTNÍHO PROSTŘEDÍ
ČESKÉ REPUBLIKY

Příklady přístupu k ochraně proti šíření IAS



NP Šumava



Likvidace invazních
druhů v praxi



STÁTNÍ FOND
ŽIVOTNÍHO PROSTŘEDÍ
ČESKÉ REPUBLIKY

NP Podýjí

Výhled – 2024

- Zhodnocení výsledků likvidací v NP – DNES
- Překlady informačních materiálů do AJ – MÁME
- Závěrečný seminář – DNES
- Aktualizace metodik „Monitoring ohrožení zájmových lokalit invazními druhy“ a „Hodnocení likvidace invazních druhů“ – V PROCESU
- 2. tisková zpráva – PO SEMINÁŘI



Likvidace invazních
druhů v praxi



Norway
grants



STÁTNÍ FOND
ŽIVOTNÍHO PROSTŘEDÍ
ČESKÉ REPUBLIKY

Závěrečný seminář, duben 2024

Metodika hodnocení

Struktura metodických postupů



Likvidace invazních
druhů v praxi

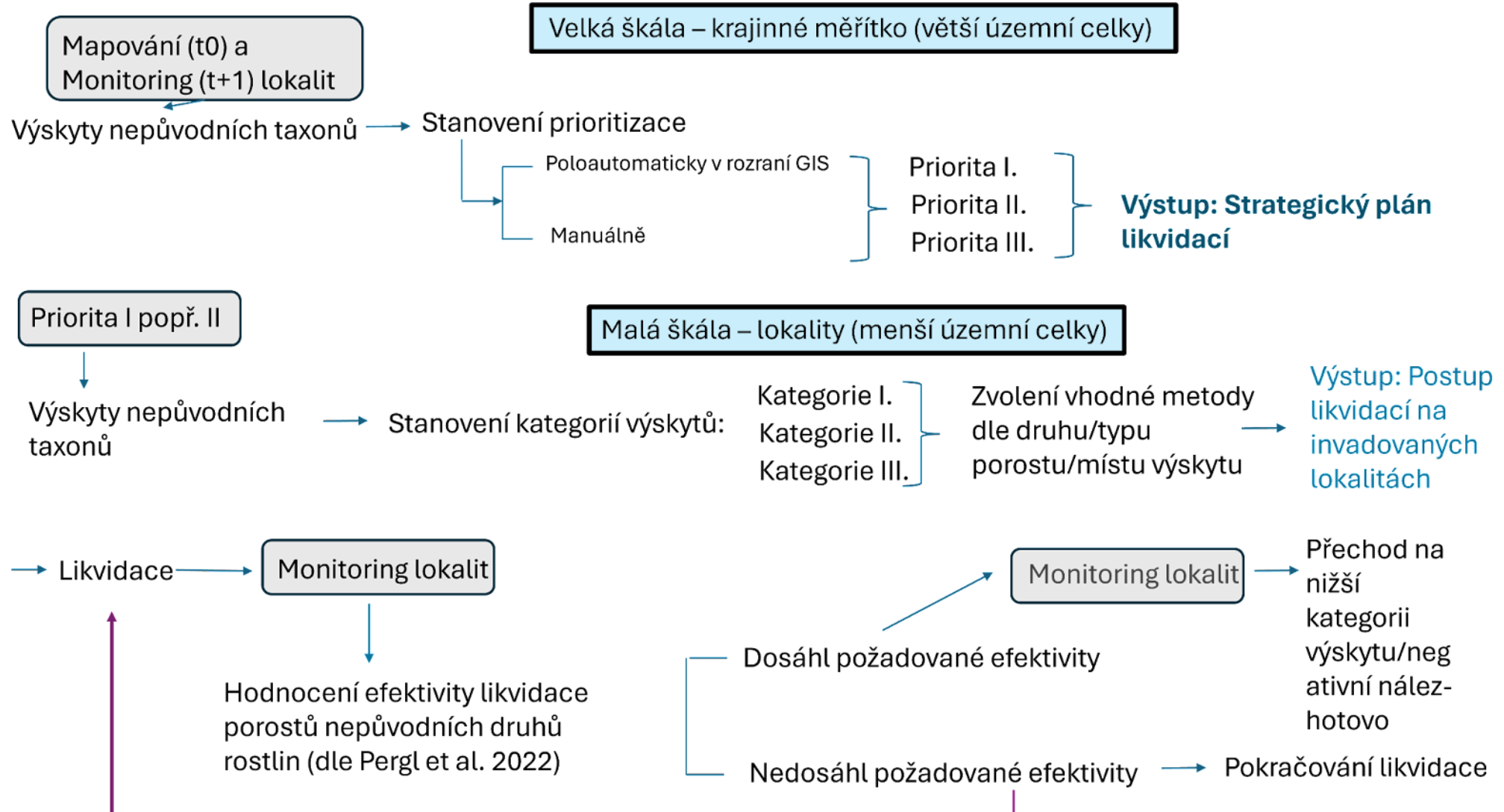


Norway
grants



STÁTNÍ FOND
ŽIVOTNÍHO PROSTŘEDÍ
ČESKÉ REPUBLIKY

Struktura metodiky



Obsah metodiky

- 1) Strategický plán likvidací nepůvodních druhů rostlin na větším územním celku (výstup)
 - a) Příprava podkladů
 - b) Stanovení prioritizace likvidace – GIS / manuálně
 - c) Vytvoření strategického plánu likvidace (**výstup**)



Likvidace invazních
druhů v praxi

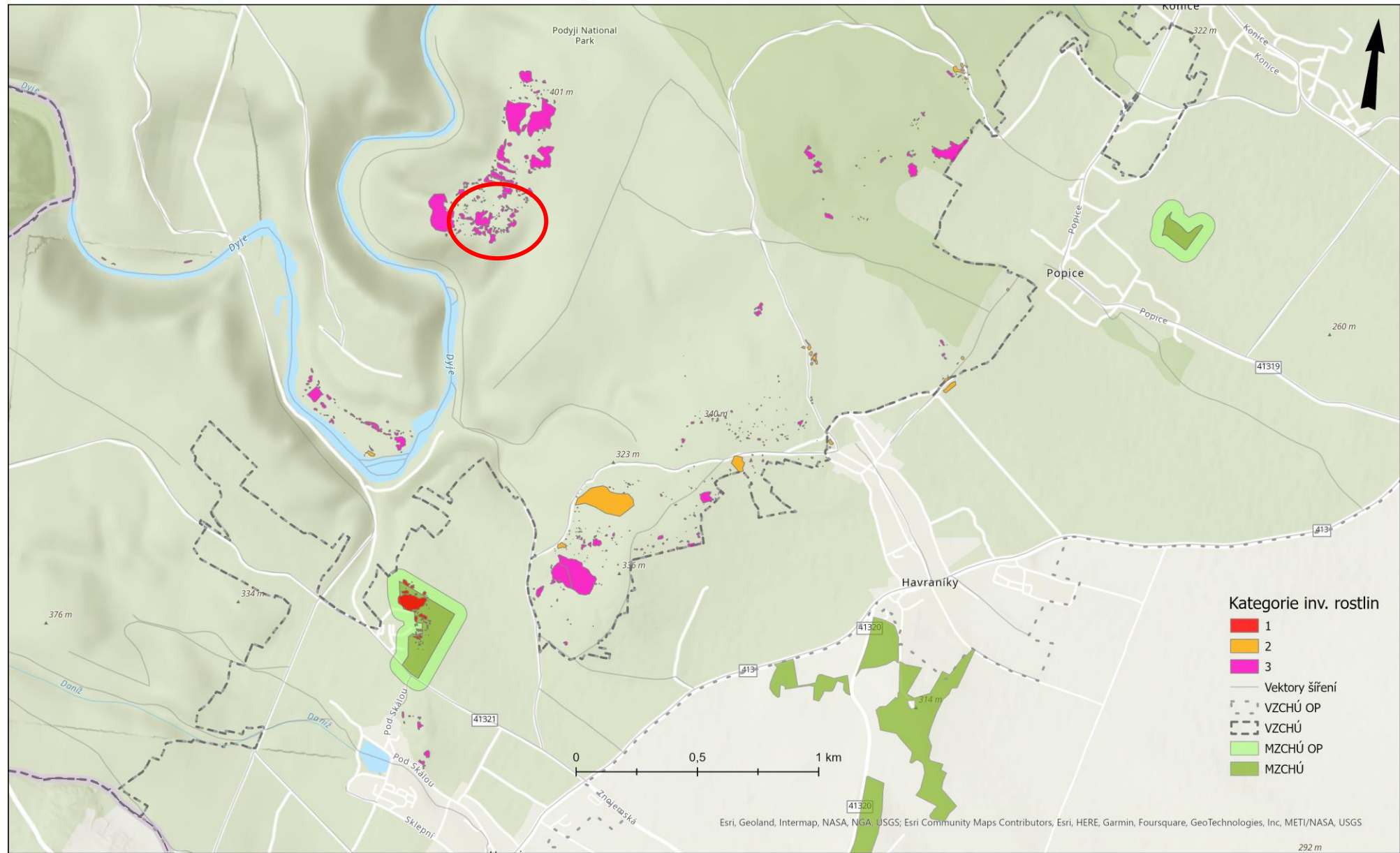


Norway
grants



STÁTNÍ FOND
ŽIVOTNÍHO PROSTŘEDÍ
ČESKÉ REPUBLIKY

Kategorizace výskytů invazních druhů pro NP Podýjí



Likvidace invazních druhů v praxi



STÁTNÍ FOND ŽIVOTNÍHO PROSTŘEDÍ ČESKÉ REPUBLIKY

Obsah metodiky

2) Postup likvidací nepůvodních druhů rostlin na menším územním celku (**výstup**)

- a) Příprava podkladů
- b) Návrh postupu v rámci lokality



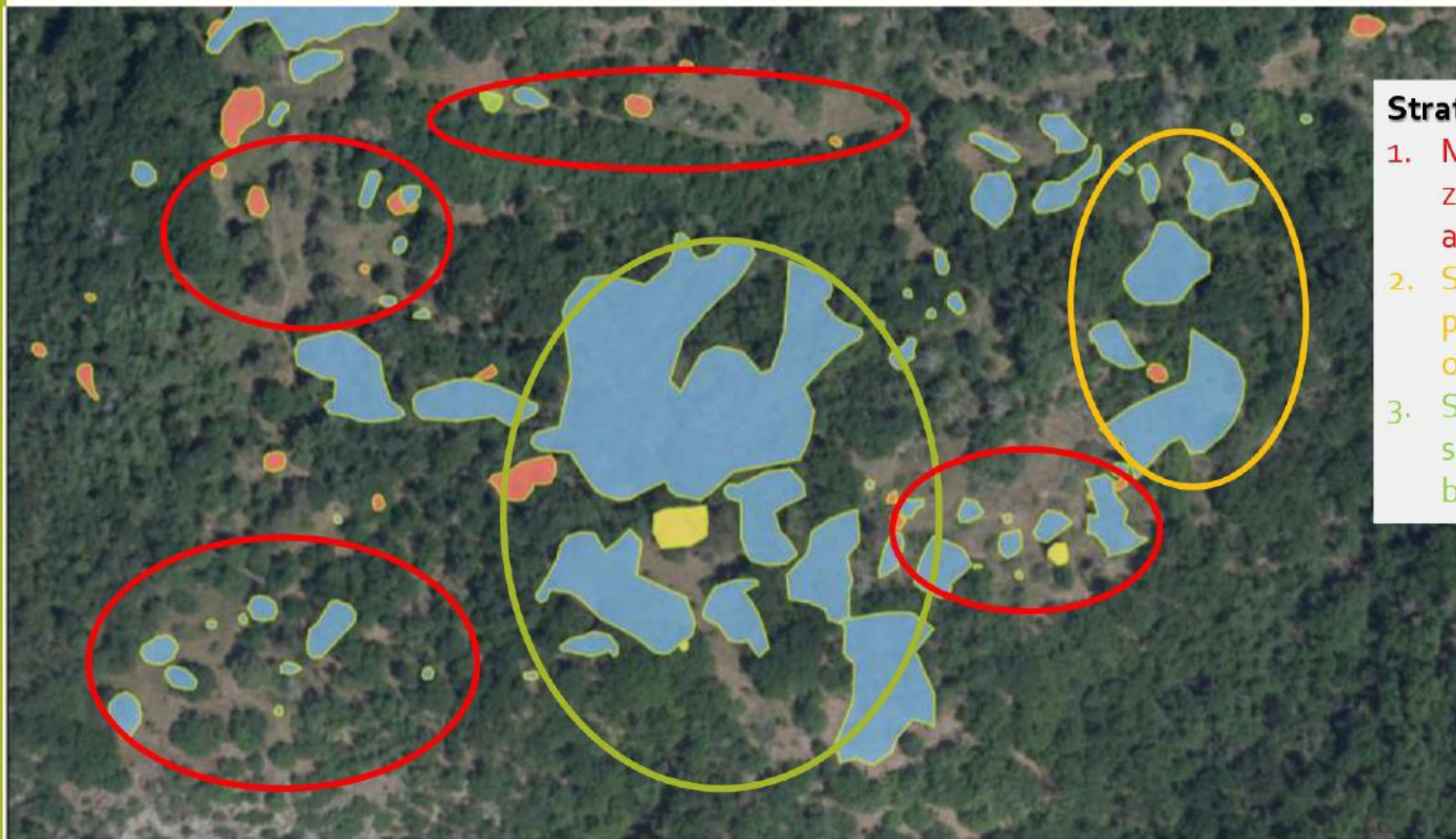
Likvidace invazních
druhů v praxi



Norway
grants



STÁTNÍ FOND
ŽIVOTNÍHO PROSTŘEDÍ
ČESKÉ REPUBLIKY



Strategie postupu:

1. Mladá ohniska na zachovalých biotopech a v blízkosti cest
2. Smíšené porosty s potenciálem rychlé obnovy biotopu
3. Sterilní monokultury na silně pozměněném biotopu

16. 9. 2023

mapovani_2023

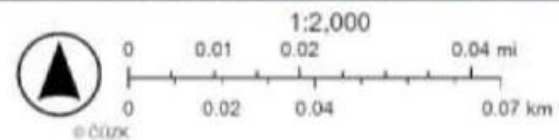
Prunus cerasifera

Robinia pseudacacia

Cytisus scoparius

Pinus nigra

ortofoto_wm



Obsah metodiky

3) Hodnocení efektivity likvidace porostů nepůvodních druhů rostlin

- a) Příprava podkladů
- b) Zhodnocení úspěšnosti likvidačních zásahů a aktualizace plánů likvidací (Kolečko dobrého hospodáře)



Likvidace invazních
druhů v praxi



Norway
grants



STÁTNÍ FOND
ŽIVOTNÍHO PROSTŘEDÍ
ČESKÉ REPUBLIKY

Prioritizace

→ na 2 škálách

→ zohlednit dřívější likvidace, vč. nekoncepčních

Globální měřítko:

Nejvyšší priorita: výskyty v MZCHÚ a jejich OP, 1. zóny CHKO, Přírodní a přírodě blízké zóny NP

Střední priorita: blízkosti vektorů šíření (silnice, cesty, železnice, vodoteče)

Nízká priorita: ostatní lokality – nízký potenciál stát se ohniskem

Lokální měřítko:

Nejvyšší priorita: mladá ohniska, zachovalé biotopy, blízkost cest

Střední priorita: smíšené porosty s potenciálem rychlé obnovy

Nízká priorita: sterilní monokultury na silně pozměněném biotopu



Likvidace invazních
druhů v praxi



STÁTNÍ FOND
ŽIVOTNÍHO PROSTŘEDÍ
ČESKÉ REPUBLIKY

Děkuji za pozornost