

# Problémové invazní druhy rostlin a metody jejich likvidace NP Podyjí

Zhodnocení aktivit v rámci projektu  
„Likvidace invazních druhů v praxi“

Robert Stejskal, Lenka Reiterová, Jan Auer & Jan Jelínek



Likvidace invazních  
druhů v praxi



Společně pro zelenou Evropu



# Osnova

- 1 Zájmové území
- 2 Aktivity projektu
- 3 Výsledky



STÁTNÍ FOND  
ŽIVOTNÍHO PROSTŘEDÍ  
ČESKÉ REPUBLIKY



Likvidace invazních  
druhů v praxi



Společně pro zelenou Evropu



# 1 Zájmové území

- NP Podyjí: ráj nepůvodních druhů, počty druhů stále přibývají
- Dlouhá tradice managementu invazních druhů (IS)
- Různé metody, přístupy, strategie
- **Výběr 19 lokalit** v rámci projektu:
  - Návaznost na probíhající opatření
  - Zahájení práce na nových lokalitách
- **3 typy biotopů**: A) Údolní louky, B) Stepní trávníky, C) Světlé lesy



STÁTNÍ FOND  
ŽIVOTNÍHO PROSTŘEDÍ  
ČESKÉ REPUBLIKY



Likvidace invazních  
druhů v praxi



Společně pro zelenou Evropu





STÁTNÍ FOND  
ŽIVOTNÍHO PROSTŘEDÍ  
ČESKÉ REPUBLIKY



Likvidace invazních  
druhů v praxi

Společně pro zelenou Evropu



# Přehled zájmových lokalit

Číslo	Lokalita	Číslo	Lokalita
1	Hnanické pařeziny	11	Lipinská louka
2	Fládnitzské vřesoviště PP	12	Hlubocká louka
3	Fládnitzské vřesoviště EVL	13	Gálišská louka
4	Pastvina Exmoorských koní	14	Vlasákova louka
5	Havranické vřesoviště	15	Uhlířova louka
6	Popické pařeziny	16	Pole pod Hardeggem
7	Jalovcová plošina	17	Široké pole
8	Hradištské terasy	18	Louka pod Slujemi
9	Široká louka	19	Devět mlýnů
10	Louka pod Šobesem		



**Likvidace invazních  
druhů v praxi**







Údolní louky



Suché trávníky,  
vřesoviště



Světlé lesy



## 2 Aktivity projektu

- Mapování + návrh zásahů
- Zásahy + vyhodnocení efektivity
- Propagace (info leták, tiskové zprávy, fotodokumentace)





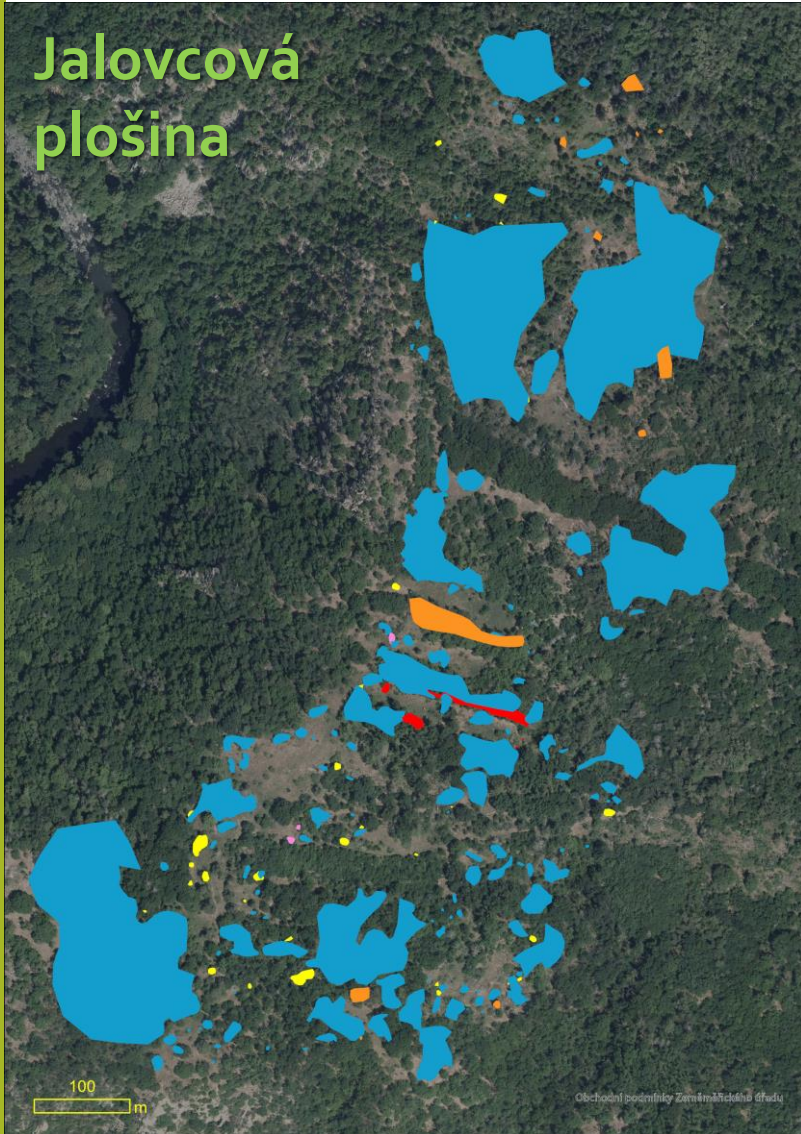
# Náš tým





# Mapování

Jalovcová  
plošina



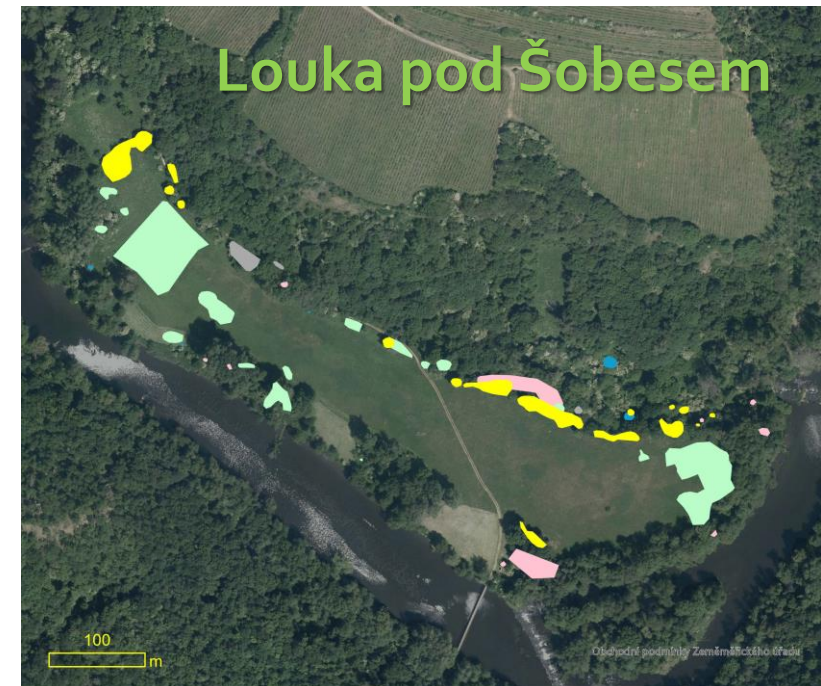
EVL Fládnitzské  
vřesoviště



## Legenda

- trnovník akát
- slivoň myrobalán
- borovice černá
- dub červený
- jasan pensylvánský
- zlatobýl obrovský

Louka pod Šobesem





# Zásahy



STÁTNI FOND  
ŽIVOTNÍHO PROSTŘEDÍ  
ČESKÉ REPUBLIKY



Likvidace invazních  
druhů v praxi



Společně pro zelenou Evropu



# Hodnocení efektivity: Dřeviny

Kontrola nejlépe pár týdnů po zásahu a pak následující sezónu





# Hodnocení efektivity: Dřeviny





# Hodnocení efektivity: Dřeviny





# Hodnocení efektivity: Dřeviny



Akáty přežívající po injektáži,  
kmenové výmladky



...a kořenové výstřelky (lokalita Fládnitzské vřesoviště)



# Hodnocení efektivity: Byliny





# Kalendář aktivit

Období	Cílové druhy	Aktivity
<b>Předjaří</b> (leden-březen)		<b>Průzkum terénu, mapování</b> <b>Příprava lokalit</b> (zpřístupnění, označení malých ohnisek, pročištění...)
<b>Jaro</b> (duben-květen)	Javor jasanolistý, myrobalán, kustovnice, šeřík, zlatobýl	<b>Injektáže, postřik</b>
<b>Začátek léta</b> (červen)	První akáty, javor jasanolistý, myrobalán, jasan pensylvánský, křídlatka	<b>Injektáže, postřik</b>
<b>Léto</b> (červenec-srpen)	První pajasany, všechny další druhy	<b>Injektáže, postřik, kácení+nátěr</b> (otevřené / stinné biotopy, dle počasí) <b>Opravné zásahy</b> loňských ohnisek
<b>Podzim</b> (září-říjen)	Všechny druhy + ostružiník	<b>Injektáže, postřik, kácení+nátěr</b> <b>Opravné zásahy</b> v porostech ošetřených na jaře
<b>Zima</b> (listopad-prosinec)		<b>Úklid lokalit</b> (výřez suchých jedinců, kácení, uložení, odvoz/pálení)



# 3 Výsledky

- Zmapování výskytu, příp. upřesnění velikosti ohnisek
- Ošetření většiny malých ohnisek akátu na zájmových lokalitách
- Ošetření většiny známých ohnisek zlatobýlu obrovského
- Rozpracování a příprava ploch na další sezónu
- Větší zaměření na dosud přehlížené druhy (myrobalán, zlatobýl obrovský)
- Upřesnění strategie – kde prioritně zasáhnout?



Norway  
grants



STÁTNÍ FOND  
ŽIVOTNÍHO PROSTŘEDÍ  
ČESKÉ REPUBLIKY

Společně pro zelenou Evropu



Likvidace invazních  
druhů v praxi





# Upřesnění strategie – kde prioritně zasáhnout?

## VELIKOST OHNISKA

- Malá/izolovaná ohniska – relativně snadný zásah, rychlý efekt
- Dosud „čisté“ lokality – včasná eliminace prvních výskytů

## ZACHOVANOST BIOTOPU

- Lokality významných druhů
- Dosud málo ovlivněná místa (počátek invaze)
- Místa s potenciálem obnovy biotopu (pahorky, skalky...)

## RŮSTOVÁ FÁZE

- Mladší porosty: vyšší priorita zásahu
- Starší porosty: obvykle méně akutní
- Plodící jedinci: vysoká priorita u pajasanu a javoru jasanolistého



STÁTNI FOND  
ŽIVOTNÍHO PROSTŘEDÍ  
ČESKÉ REPUBLIKY

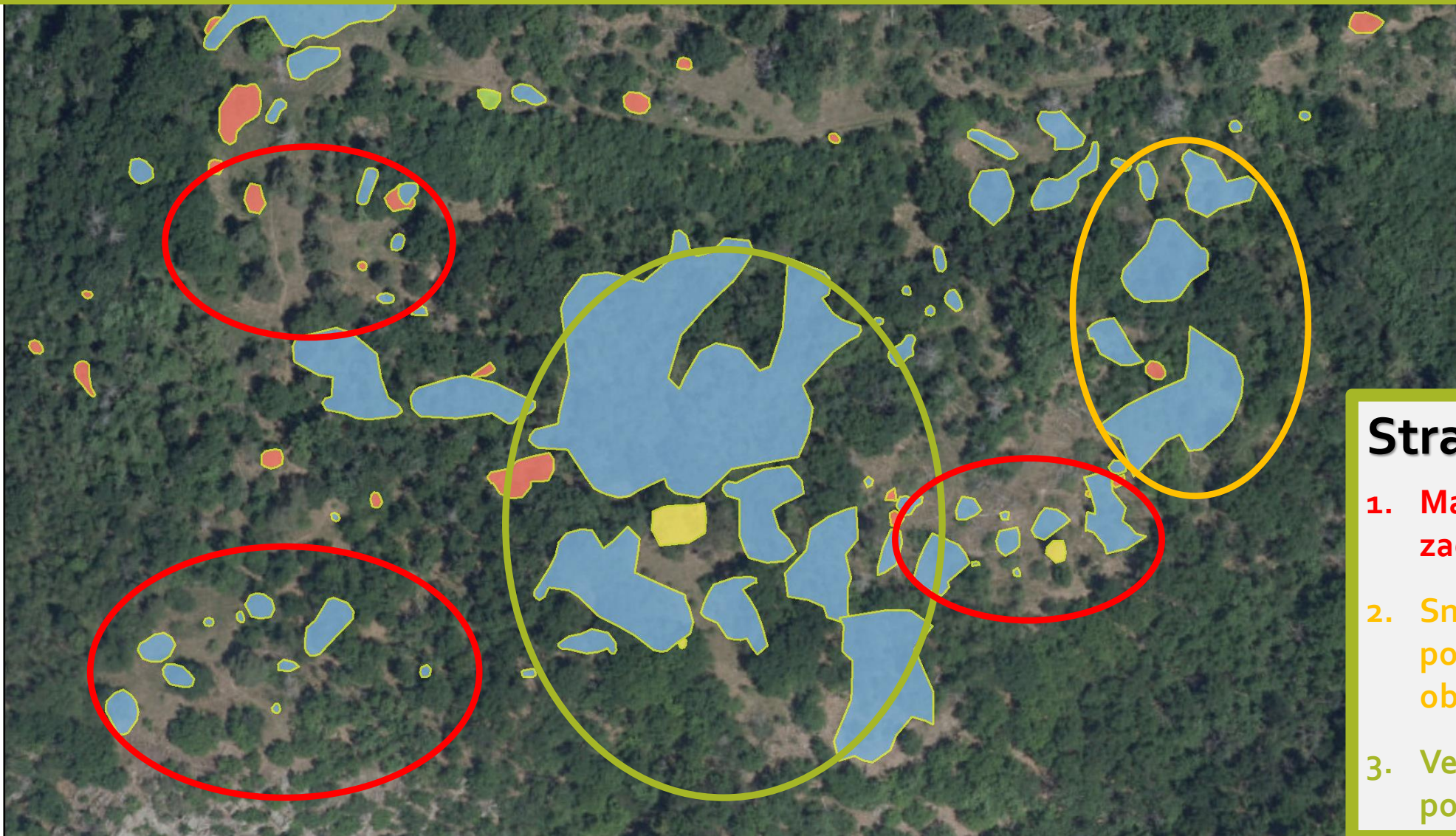


Likvidace invazních  
druhů v praxi



Společně pro zelenou Evropu





## Strategie postupu:

1. Malá ohniska na zachovalých biotopech
2. Smíšené porosty s potenciálem rychlé obnovy biotopu
3. Velká ohniska, silně pozměněná stanoviště

16. 9. 2023

mapovani\_2023

Prunus cerasifera



Robinia pseudacacia



Cytisus scoparius



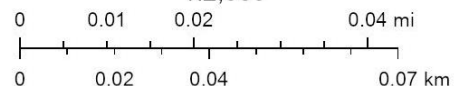
Pinus nigra

ortofoto\_wm



© ČÚZK

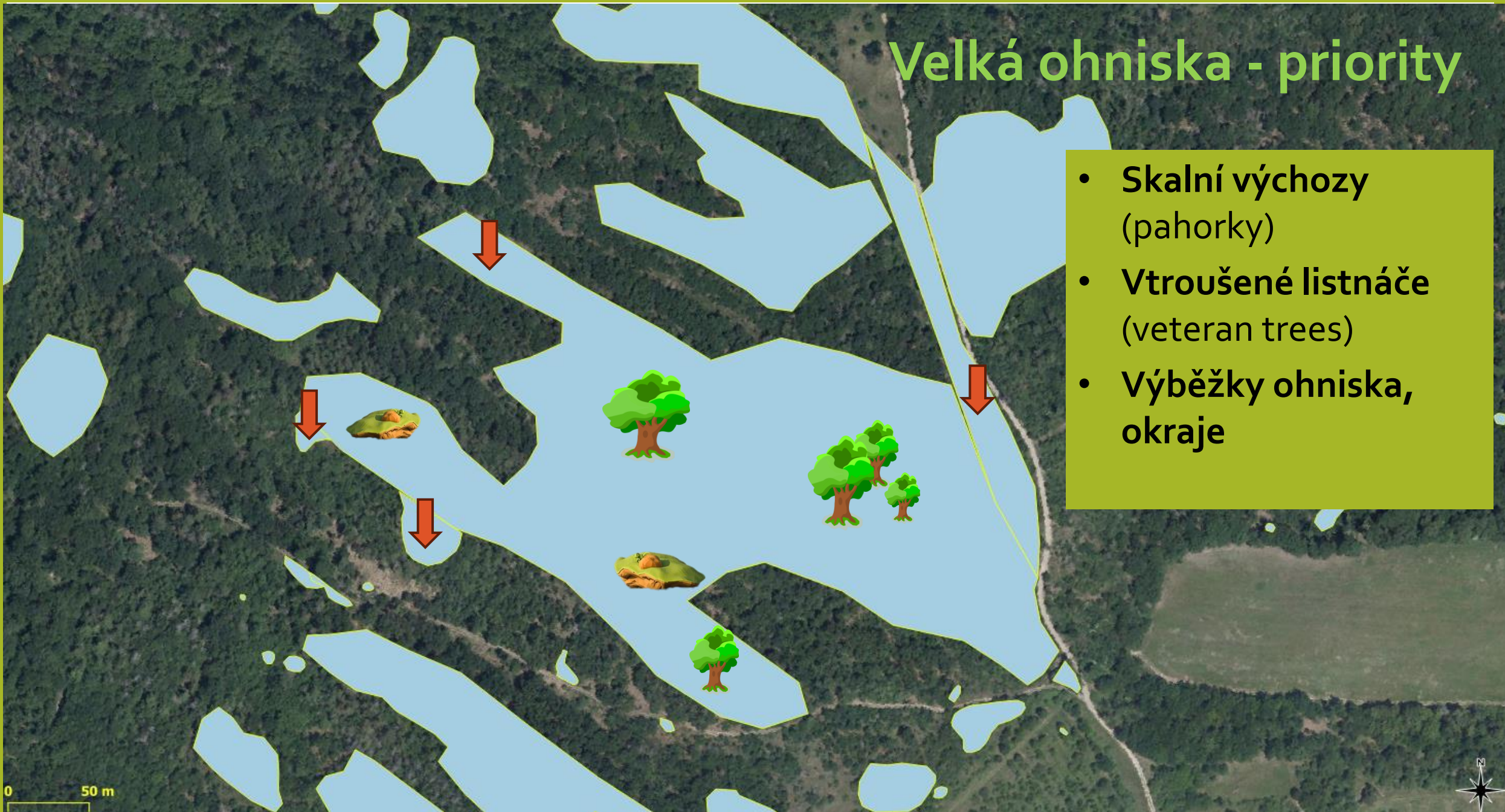
1:2,000





# Velká ohniska - priority

- **Skalní výchozy**  
(pahorky)
- **Vtroušené listnáče**  
(veteran trees)
- **Výběžky ohniska,**  
**okraje**





# Velikost ohniska





# Zachovalost biotopu



Společně pro zelenou Evropu



STÁTNÍ FOND  
ŽIVOTNÍHO PROSTŘEDÍ  
ČESKÉ REPUBLIKY



Likvidace invazních  
druhů v praxi

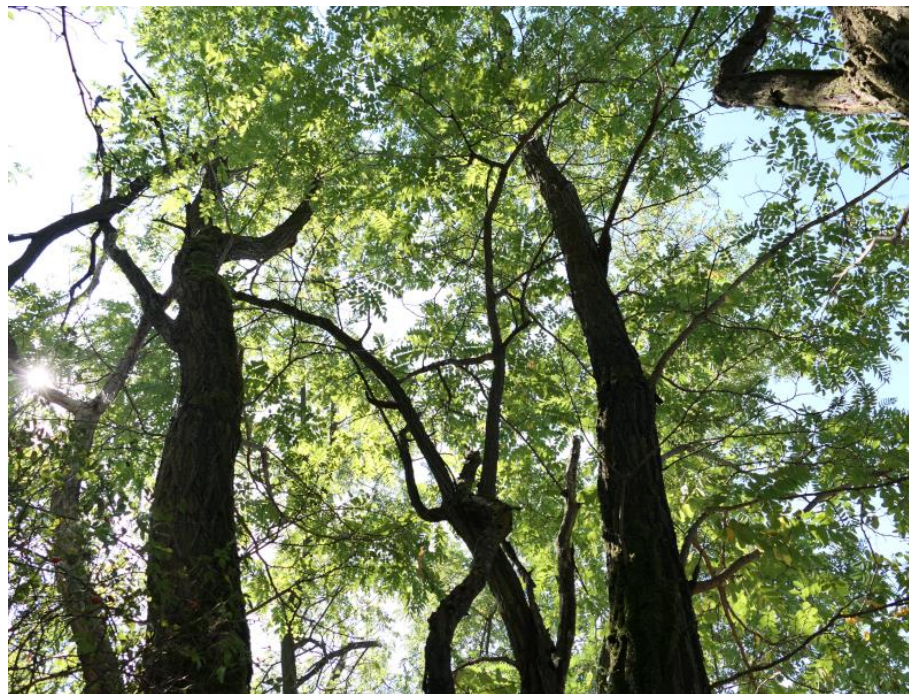




# Růstová fáze



mladé akáty v doubravě



staré akátiny



Společně pro zelenou Evropu



STÁTNÍ FOND  
ŽIVOTNÍHO PROSTŘEDÍ  
ČESKÉ REPUBLIKY



Likvidace invazních  
druhů v praxi



plodící pajasan



# Kde zásah počká?



- Silně zamořené lokality
- Kde by byl zásah nepřiměřeně pracný, příp. nákladný
- Kde invazní druh ničemu nevadí (smíšené porosty, bez známek šíření)
- Tolerance výskytu, odložení zásahu, úprava porostu



Společně pro zelenou Evropu



STÁTNÍ FOND  
ŽIVOTNÍHO PROSTŘEDÍ  
ČESKÉ REPUBLIKY



Likvidace invazních  
druhů v praxi





# Obtížně odstranitelné porosty



Společně pro zelenou Evropu



STÁTNÍ FOND  
ŽIVOTNÍHO PROSTŘEDÍ  
ČESKÉ REPUBLIKY



Likvidace invazních  
druhů v praxi





# Zhodnocení stanovených cílů – dle lokalit

Číslo	Lokalita	Cíl	Zhodnocení
1	Hnanické pařeziny	Akát-omezení výskytu Ostatní druhy-monitoring	Splněno (všechna ohniska ošetřena)
2	Fládnitzské vřesoviště PP	Akát-omezení výskytu	Splněno (většina ohnisek ošetřena)
3	Fládnitzské vřesoviště EVL	Akát-omezení výskytu	Splněno (většina ohnisek ošetřena)
4	Pastvina Exmoorských koní	Akát, myrobalán-omezení výskytu	Splněno
5	Havranické vřesoviště	Akát, myrobalán-omezení výskytu	Splněno (většina ohnisek ošetřena)
6	Popické pařeziny	Akát-omezení výskytu	Splněno
7	Jalovcová plošina	Akát-omezení výskytu	Splněno (malá ohniska na „nej“ místech, rozpracování, příprava lokality)
8	Hradištské terasy	Akát-omezení výskytu	Splněno
9	Široká louka	Monitoring	Splněno
10	Louka pod Šobesem	Zlatobýl-omezení výskytu	Splněno (odstranění 90 % plochy ohnisek)



# Zhodnocení stanovených cílů – dle lokalit

Číslo	Lokalita	Cíl	Zhodnocení
11	Lipinská louka	Zlatobýl-omezení výskytu	Splněno (odstranění 90 % plochy ohnisek)
12	Hlubocká louka	Monitoring	Splněno
13	Gálišská louka	Zlatobýl-omezení výskytu	Splněno (odstranění 90 % plochy ohnisek)
14	Vlasákova louka	Monitoring	Splněno
15	Uhlířova louka	Zlatobýl-omezení výskytu	Splněno (odstranění 90 % plochy ohnisek)
16	Pole pod Hardeggem	Zlatobýl-omezení výskytu	Splněno (odstranění 90 % plochy ohnisek)
17	Široké pole	Monitoring	Splněno
18	Louka pod Slujemi	Zlatobýl-omezení výskytu	Splněno (odstranění 90 % plochy ohnisek)
19	Devět mlýnů	Monitoring	Splněno



**Likvidace invazních  
druhů v praxi**





# Závěrem

## Hlavní přínosy projektu:

- Možnost prověření nových metodik a postupů
- Upřesnění dat o výskytu invazních druhů
- Zlepšení stavu lokalit



STÁTNÍ FOND  
ŽIVOTNÍHO PROSTŘEDÍ  
ČESKÉ REPUBLIKY



Likvidace invazních  
druhů v praxi



Společně pro zelenou Evropu



# Díky za pozornost!



Norway  
grants



STÁTNÍ FOND  
ŽIVOTNÍHO PROSTŘEDÍ  
ČESKÉ REPUBLIKY



Likvidace invazních  
druhů v praxi



Společně pro zelenou Evropu