

Práce s invazními druhy v NP České Švýcarsko a CHKO Labské pískovce

- dosavadní přístup k invazním druhům
- prozatímní strategie přístupu k invazním a nepůvodním druhům rostlin
- prioritní druhy současnosti a jejich management
- další problematické druhy současnosti a jejich management
- nově příchozí – hrozba nebo obohacení?

Dosavadní přístup k invazním druhům

Druhy proti kterým se dlouhodobě zasahuje

Křídlatky



Borovice vejmutovka (NP)

Netýkavka žláznatá



Likvidace invazních
druhů v praxi



Norway
grants



STÁTNÍ FOND
ŽIVOTNÍHO PROSTŘEDÍ
ČESKÉ REPUBLIKY

Dosavadní přístup k invazním druhům

- pouze likvidace
- bez vypracované strategie nakládání s invazními druhy
- nedostatečná evidence, kontrola a vyhodnocení zásahů
- od roku 2018 prováděn monitoring vybraných druhů



zpracování „Strategie“

(Botanický ústav AV ČR - Ing. Jan Pergl, Ph.D.)

Prozatímní strategie přístupu k invazním druhům rostlin

PROJEKT LIKVIDACE INVAZNÍCH A GENETICKY NEPŮVODNÍCH DRUHŮ ROSTLIN NA ÚZEMÍ NPČŠ A CHKO LP VE SPOLUPRÁCI S ČZU														
	území / lokace obecně	křídlatky	keletočník ozdobný	netýkavka žláznatá	netýkavka malokvětá	lupina mnoholetá	zlatobýty	janovec metlatý	berovíček vejmutovka	douglaska tisolistá	čub červený	pajasan žláznatý	trnovník akát	javor jasanolistý
inventarizace	celé území NP	ANO	ANO	ANO	ANO /6	ANO	ANO	ANO	ANO	ANO	ANO	ANO	ANO	ANO
	všechna MCHÚ	ANO	ANO	ANO	ANO /6	ANO	ANO	ANO	ANO	ANO	ANO	ANO	ANO	ANO
	vodní toky CHKO **	ANO	ANO	ANO	ANO	ANO	ANO	ANO	ANO	ANO	ANO	ANO	ANO	ANO
	valná krajina CHKO	ANO	ANO	ANO	ANO /6	ANO	ANO	ANO	ANO	ANO	ANO	ANO	ANO	ANO
	pobřežní pás Labe *	ANO	ANO	ANO	ANO	ANO /6	ANO /5	ANO	ANO	ANO	ANO	ANO	ANO	ANO
	intravilány obcí CHKO	ANO	ANO	ANO	ANO	ANO /5	ANO /5	ANO	ANO	ANO	ANO	ANO	ANO	ANO
monitoring	celé území NP	ANO	ANO	ANO	ANO /3	ANO	ANO	ANO	ANO	ANO	ANO	ANO	ANO	ANO
	všechna MCHÚ	ANO	ANO	ANO	ANO /6	ANO	ANO	ANO	ANO	ANO	ANO	ANO	ANO	ANO
	vodní toky CHKO **	ANO	ANO	ANO	ANO	ANO	ANO	ANO	ANO	ANO	ANO	ANO	ANO	ANO
	valná krajina CHKO	ANO	ANO	ANO	ANO /6	ANO	ANO	ANO	ANO	ANO	ANO	ANO	ANO	ANO
	pobřežní pás Labe *	ANO	ANO	ANO	ANO	ANO	ANO	ANO	ANO	ANO	ANO	ANO	ANO	ANO
	intravilány obcí CHKO	ANO	ANO	ANO	ANO	ANO	ANO	ANO	ANO	ANO	ANO	ANO	ANO	ANO
likvidace	celé území NP	ANO	ANO	ANO	ANO	ANO	ANO	ANO	ANO	ANO	ANO	ANO	ANO	ANO
	všechna MCHÚ	ANO	ANO	ANO	ANO	ANO	ANO	ANO	ANO	ANO	ANO	ANO	ANO	ANO
	vodní toky CHKO **	ANO	ANO	ANO	ANO	ANO	ANO	ANO	ANO	ANO	ANO	ANO	ANO	ANO
	valná krajina CHKO	ANO /1	ANO	ANO	ANO	ANO	ANO	ANO	ANO	ANO	ANO	ANO	ANO	ANO
	pobřežní pás Labe *	ANO /2	ANO	ANO	ANO	ANO	ANO	ANO	ANO	ANO	ANO	ANO	ANO	ANO
	intravilány obcí CHKO	ANO /1	ANO	ANO	ANO	ANO	ANO	ANO	ANO	ANO	ANO	ANO	ANO	ANO
omezení výskytu (počtu jedinců, lokalit)	celé území NP				ANO /3									
	všechna MCHÚ				ANO /3							ANO	ANO	ANO
	vodní toky CHKO **													
	valná krajina CHKO				ANO /3	ANO	ANO		ANO	ANO	ANO			
	pobřežní pás Labe *											ANO	ANO	
	intravilány obcí CHKO	ANO	ANO	ANO	ANO	ANO							ANO	ANO
zmírnění dopadu	celé území NP												ANO	ANO
	všechna MCHÚ												ANO	ANO
	vodní toky CHKO **													
	valná krajina CHKO					ANO			ANO	ANO	ANO			
	pobřežní pás Labe *	ANO	ANO	ANO	ANO	ANO								ANO
	intravilány obcí CHKO	ANO	ANO	ANO	ANO	ANO								ANO
priorita (1=nejvyšší) ***		1	1	1	3	3	3	2	2	3	2	3	3	3
způsob likvidace ****		CH	CH	M	M	M, CH	M, CH	M, CH	M	M	CH	CH	CH	CH
do projektu ČZU	NP i CHKO	ANO	ANO	ANO	NE	ANO	ANO	ANO	ANO	NE	NE	NE	NE	ANO
	pouze nové lokality	Kamenice Křínice Labe výše Růžová	Kamenice	hraniční pás Weifberg		pouze mapa bez zásahu	Kamenice	po celém NP po celém NP /4	po celém NP /4					Labe - vybrané lokality (P břeh)
	počet lokalit = odhad	30	5	10		max 5	max 3	15	max 3					10
	použít aplikace	NP	NP	NP		NP	NP	ČZU	ČZU					NP

Vysvětlivky:

pobřežní pás Labe * - mezi silnicí na P břehu a železnicí na L břehu
 vodní toky CHKO ** - platí i pro intravilán obcí; nutná spolupráce s CHKO Lužické hory
 priorita *** - dle hodnocení / strategie Pergl (až bude :)
 způsob likvidace **** - M-mechanicky, CH-chemicky
 pozn. 1 = k úvaze zanechat některé izolované plochy, např. u Růžové
 pozn. 2 = k úvaze využít jako pokusné plochy pro různé způsoby likvidace
 pozn. 3 = pouze vybrané izolované lokality
 pozn. 4 = formou dobrovolnických akcí jak škol, tak hráčů Geocachingu
 pozn. 5 = mapování pouze v rámci botanického průzkumu
 pozn. 6 = inverzní mapování pouze v rámci botanického průzkumu (cenné lokality bez výskytu)



Likvidace invazních druhů v praxi

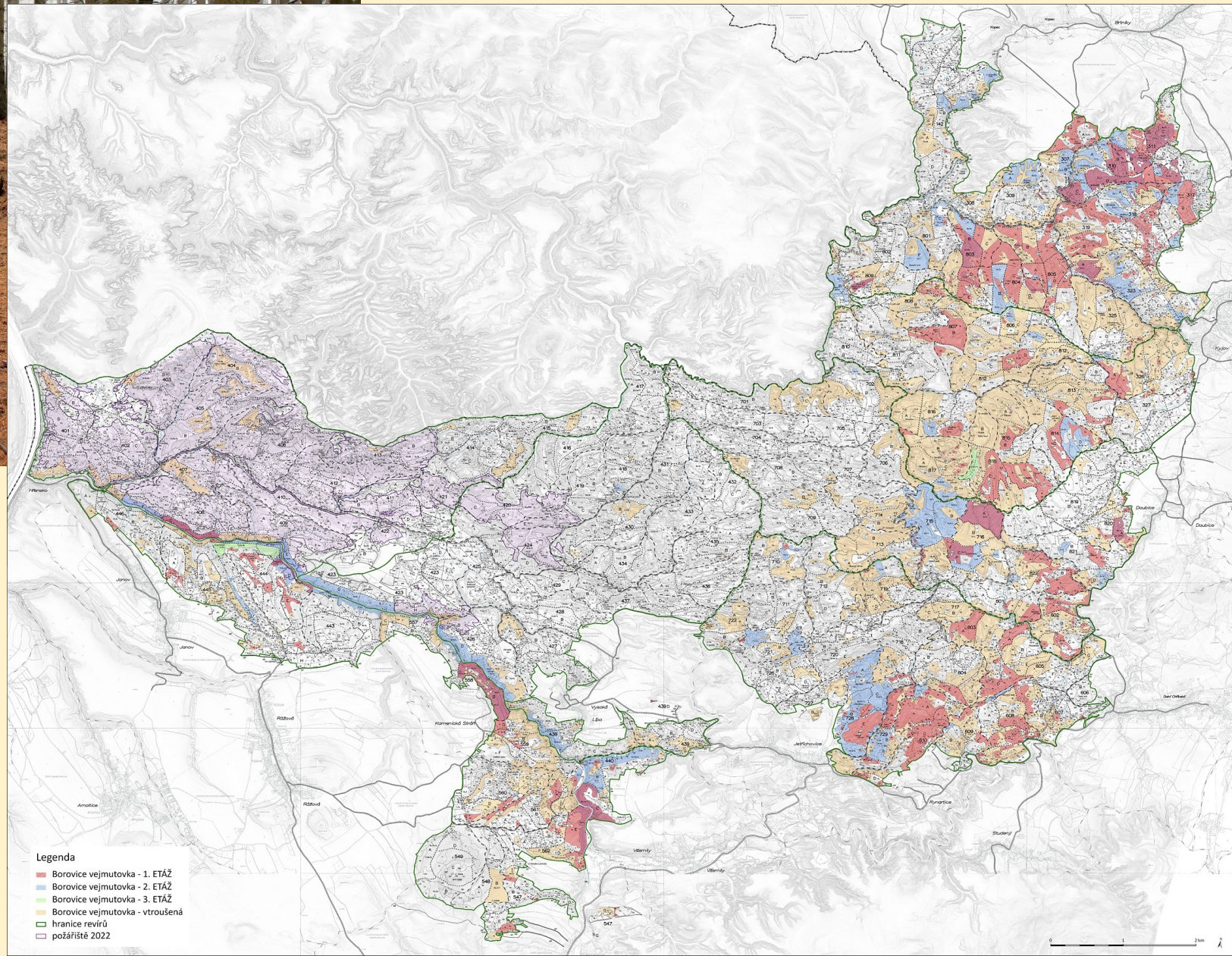
Norway grants



STÁTNÍ FOND ŽIVOTNÍHO PROSTŘEDÍ ČESKÉ REPUBLIKY



Borovice vejmutovka



Likvidace invazních druhů v praxi



Norway grants



STÁTNÍ FOND ŽIVOTNÍHO PROSTŘEDÍ ČESKÉ REPUBLIKY

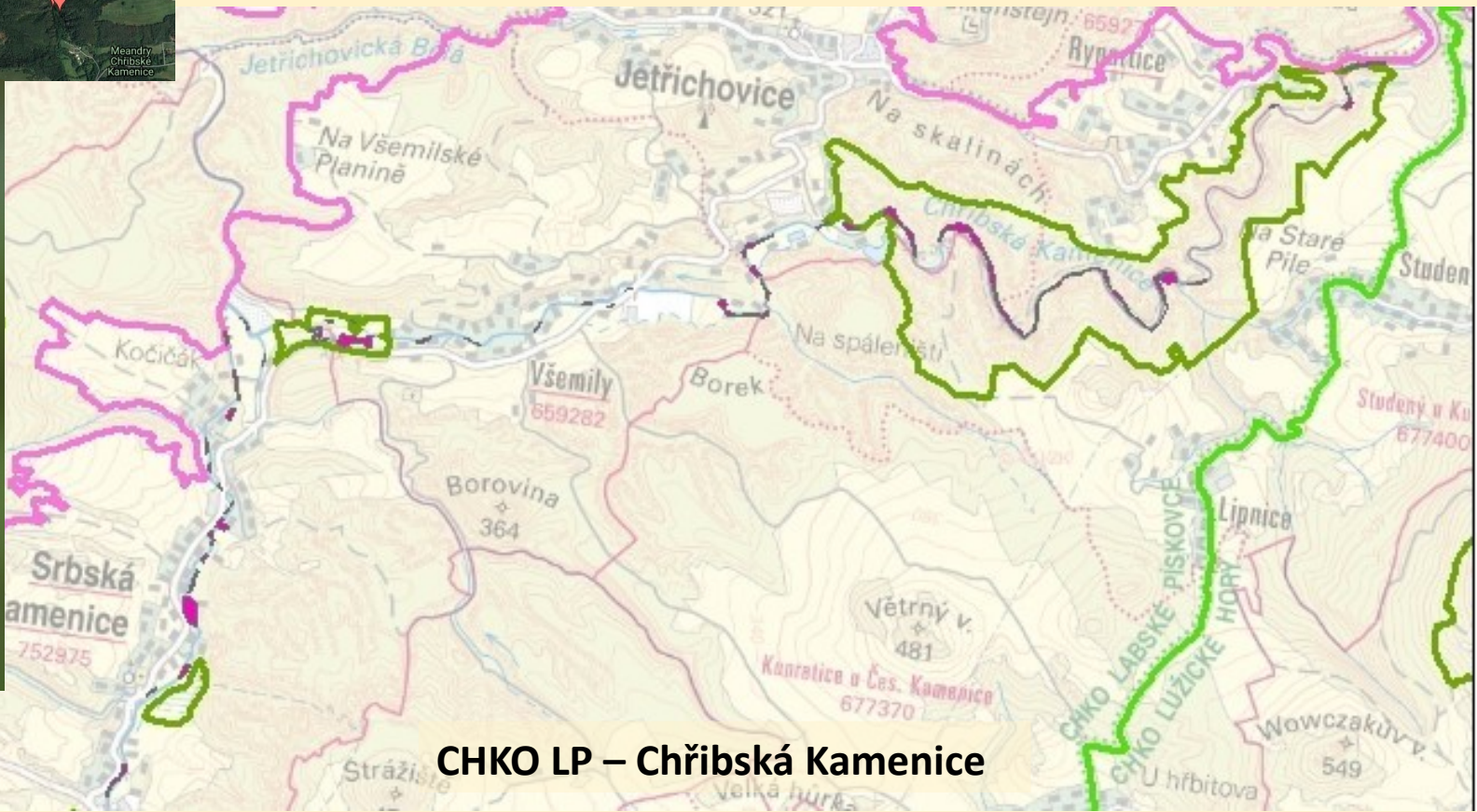
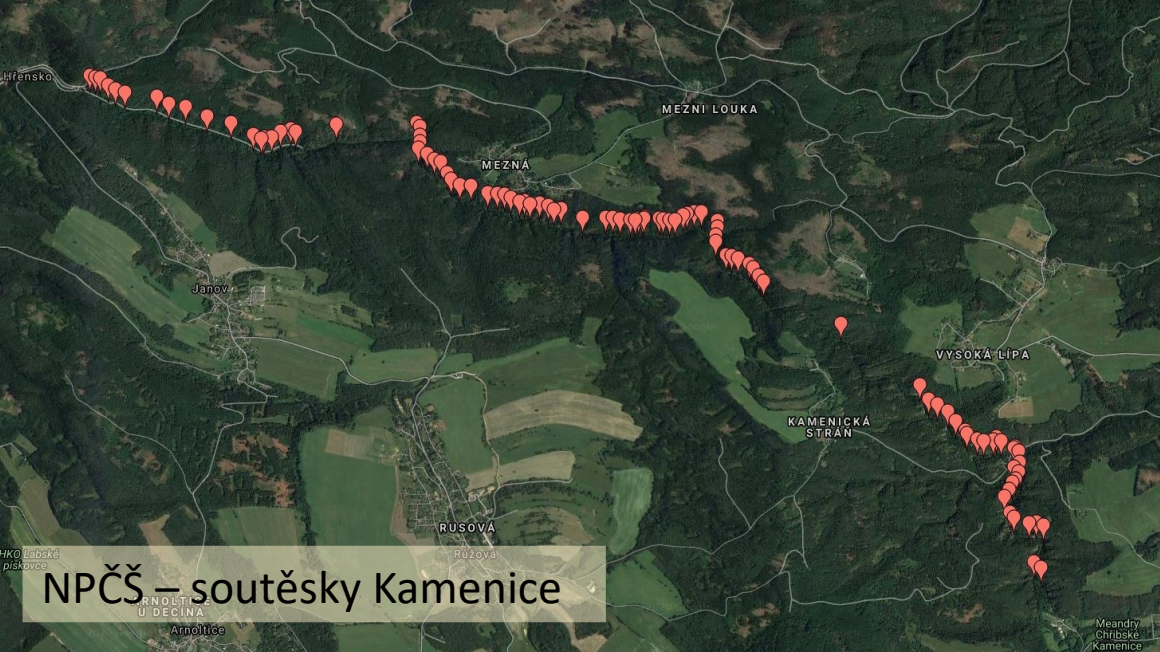
Borovice vejmutovka

- inventarizace: celé území NP a MCHÚ
- monitoring: celé území NP a MCHÚ
- likvidace (snaha): celé území NP a MCHÚ
- omezení výskytu: volná krajina CHKO
- snížení dopadu: volná krajina CHKO
- metoda likvidace: mechanická
- prioritita managementu: 2



Netýkavka žláznatá

řešené lokality: Kamenice, Chřibská
Kamenice, Petrovice – hraniční tok, Brtnický
potok, potok Olešnička



Likvidace invazních
druhů v praxi



STÁTNÍ FOND
ŽIVOTNÍHO PROSTŘEDÍ
ČESKÉ REPUBLIKY

CHKO LP – Chřibská Kamenice

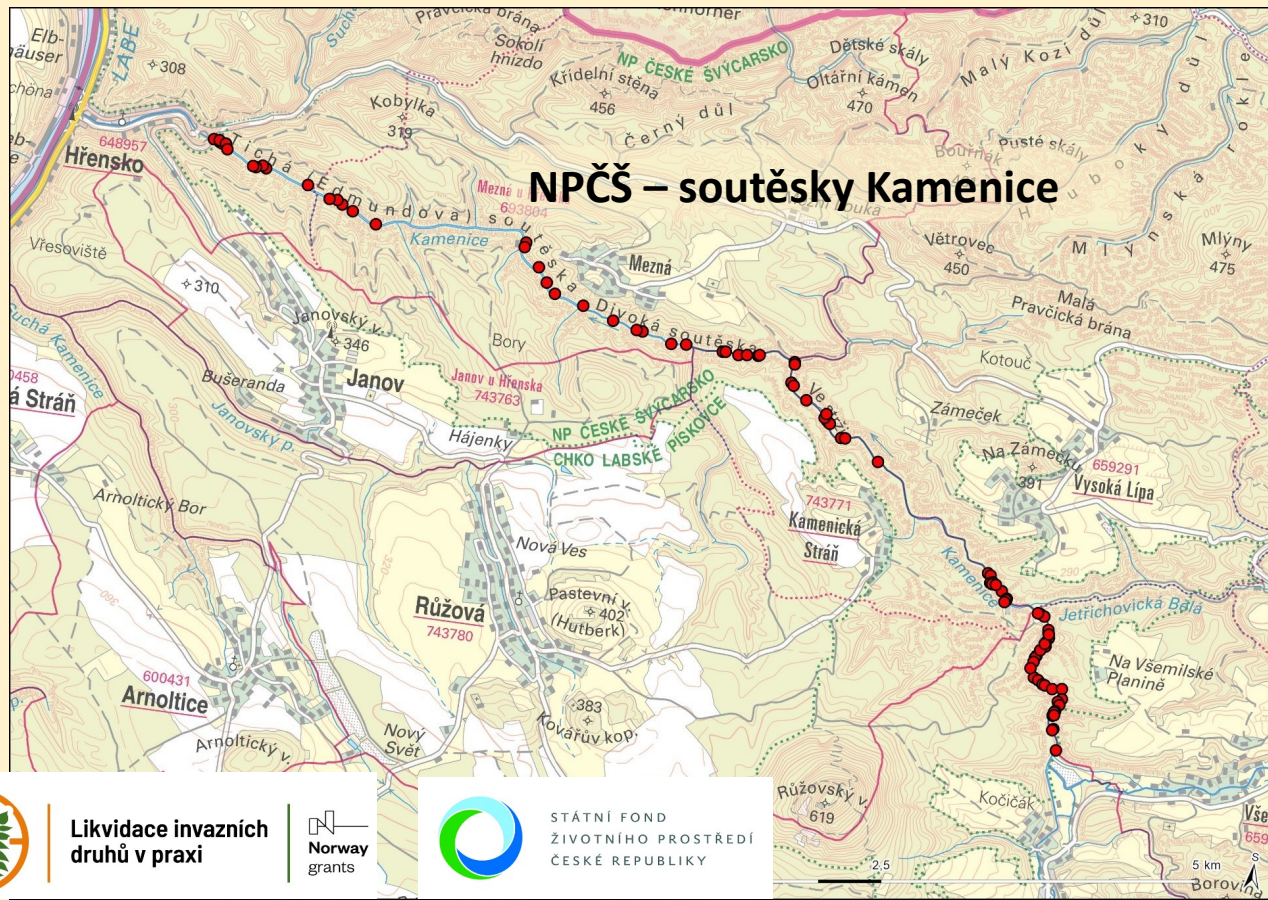
Netýkavka žláznatá

- inventarizace: celé území NP a MCHÚ, vodní toky a volná krajina v CHKO, pobřežní pás Labe, intravilány obcí
- monitoring: celé území NP a MCHÚ, vodní toky a volná krajina v CHKO, pobřežní pás Labe, intravilány obcí
- likvidace (snaha): celé území NP a MCHÚ, vodní toky a volná krajina v CHKO
- omezení výskytu: intravilány obcí
- snížení dopadu: intravilány obcí
- metoda likvidace: mechanická
- prioritita managementu: 1



Křídlatky

řešené lokality: Labe, Kamenice, Chřibská Kamenice, Petrovický potok, potok Tisá, lokality Maxičky, Ludvíkovice, Huntířov, Růžová, Veselé, Mikulášovice, Vlčí Hora, Krásný Buk



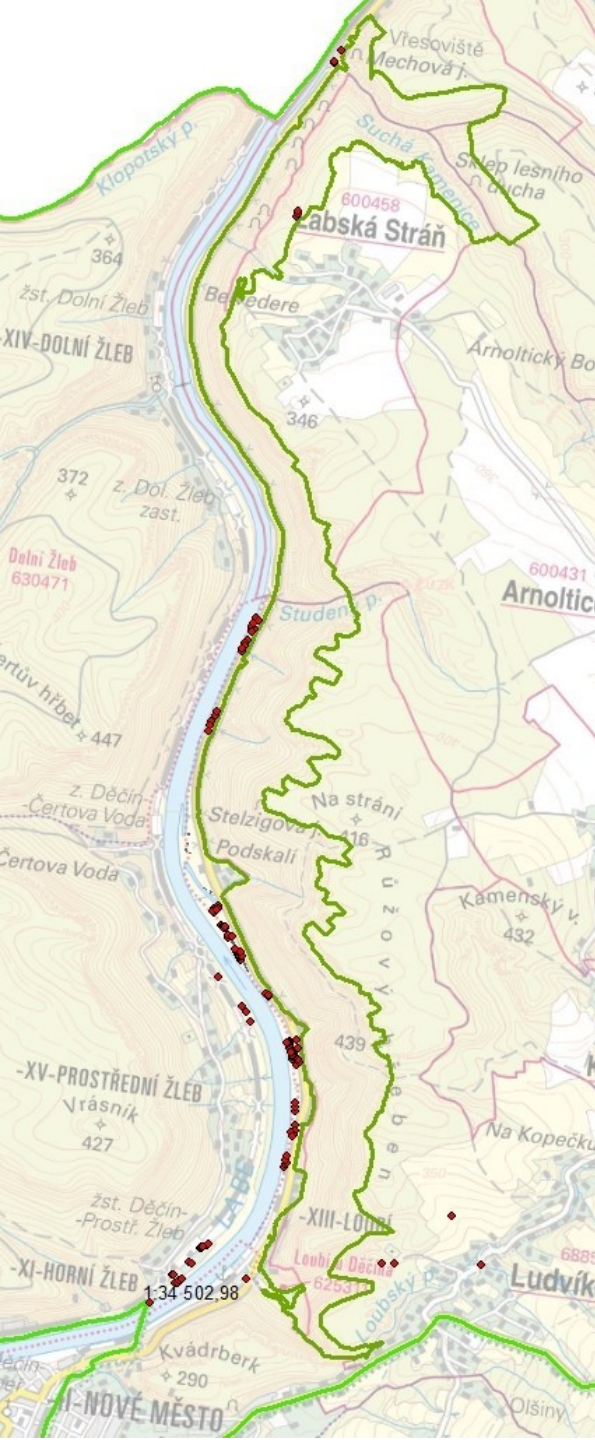
Likvidace invazních druhů v praxi



Norway grants



STÁTNÍ FOND ŽIVOTNÍHO PROSTŘEDÍ ČESKÉ REPUBLIKY



Křídlatky



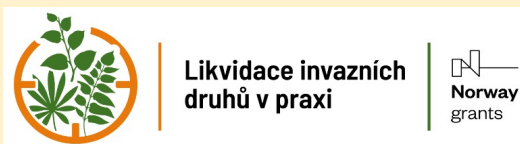
Likvidace invazních druhů v praxi



STÁTNÍ FOND ŽIVOTNÍHO PROSTŘEDÍ ČESKÉ REPUBLIKY

Křídlatky

- inventarizace: celé území NP a MCHÚ, vodní toky a volná krajina v CHKO, pobřežní pás Labe, intravilány obcí
- monitoring: celé území NP a MCHÚ, vodní toky a volná krajina v CHKO, pobřežní pás Labe, intravilány obcí
- likvidace (snaha): celé území NP a MCHÚ, vodní toky a volná krajina v CHKO, pobřežní pás Labe (experimentální plochy)
- omezení výskytu: intravilány obcí
- snížení dopadu: pobřežní pás Labe, intravilány obcí
- metoda likvidace: chemická
- prioritita managementu: 1



Další problematické druhy současnosti a jejich management

Kolotočník ozdobný

- v NP a MCHÚ snaha o nulovou toleranci – a je to vůbec reálné?
- v ostatní krajině a obcích zatím bez evidence, monitoringu a managementu
- likvidace – aktuálně v soutěžkách Kamenice
- metoda likvidace: chemická



Likvidace invazních
druhů v praxi



Norway
grants



STÁTNI FOND
ŽIVOTNÍHO PROSTŘEDÍ
ČESKÉ REPUBLIKY

Další problematické druhy současnosti a jejich management

Zlatobýly (z. kanadský, z. obrovský)

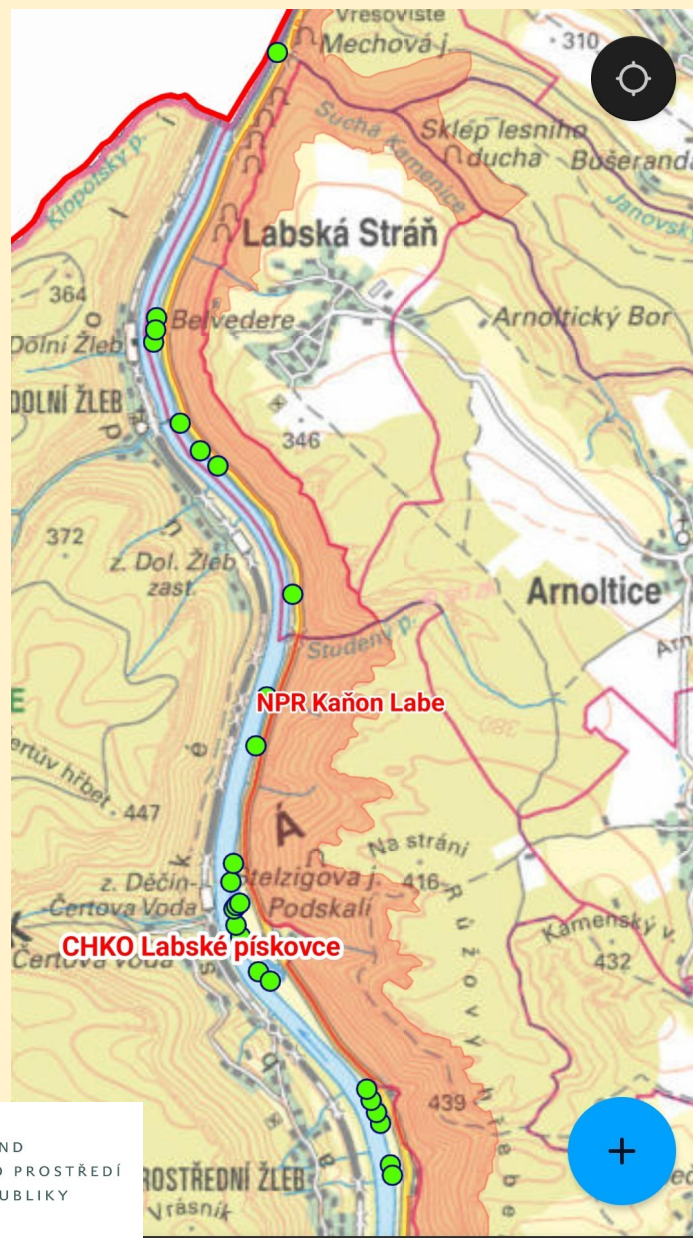
- v NP a MCHÚ snaha o nulovou toleranci – a je to vůbec reálné?
- v ostatní krajině a obcích zatím bez evidence, monitoringu a managementu
- metoda likvidace: chemická



Další problematické druhy současnosti a jejich management

Javor jasanolistý

- údolí Labe – následek povodně v roce 2022
- nulová tolerance
- v ostatní krajině a obcích zatím bez evidence, monitoringu a managementu
- metoda likvidace: chemická



Likvidace invazních
druhů v praxi



Norway
grants

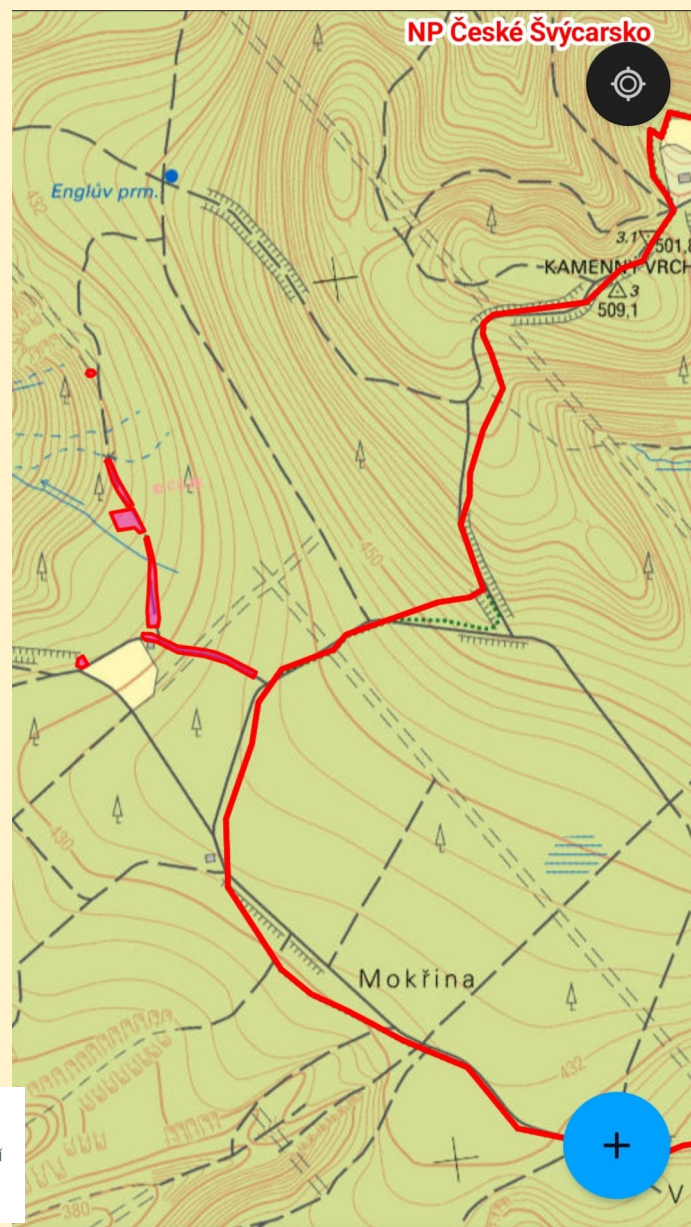


STÁTNÍ FOND
ŽIVOTNÍHO PROSTŘEDÍ
ČESKÉ REPUBLIKY

Další problematické druhy současnosti a jejich management

Janovec metlatý

- v NP a MCHÚ snaha o nulovou toleranci – a je to vůbec reálné?
- v ostatní krajině a obcích zatím bez evidence, monitoringu a managementu
- likvidace – aktuálně na vybraných lokalitách v NP
- metoda likvidace: mechanická, chemická, kombinovaná



Likvidace invazních druhů v praxi



Norway grants



STÁTNÍ FOND
ŽIVOTNÍHO PROSTŘEDÍ
ČESKÉ REPUBLIKY

Nově příchozí – hrozba nebo obohacení?



starček jestřábníkolistý



Likvidace invazních druhů v praxi



STÁTNÍ FOND ŽIVOTNÍHO PROSTŘEDÍ ČESKÉ REPUBLIKY



starček úzkolistý

Děkujeme za pozornost



Ivana Marková & Petr Kočka
2024